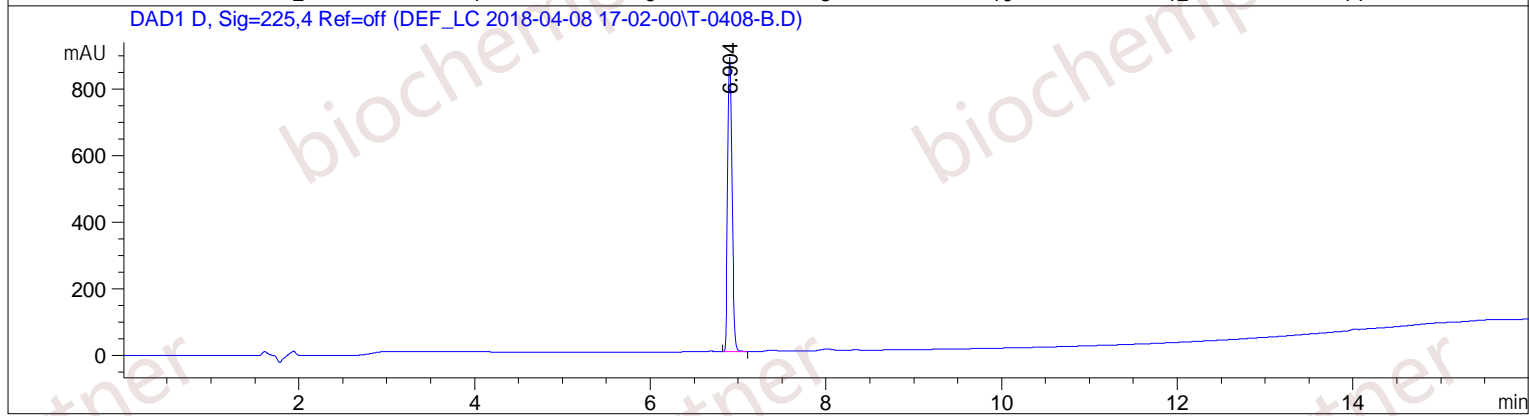
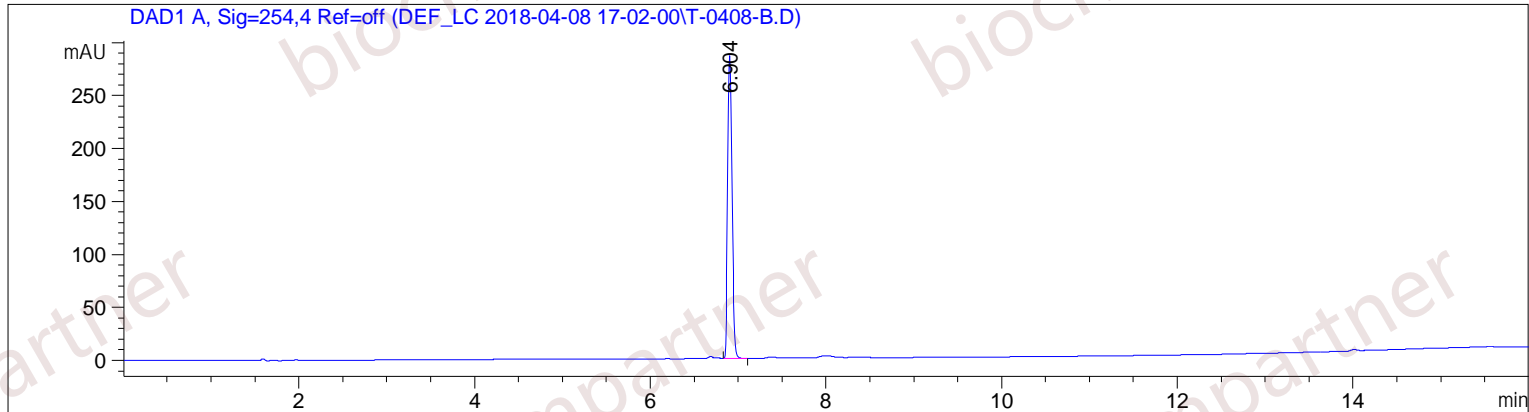


样品名称: T-0408-B

```

=====
操作者       : 系统                               序列行   :    2
仪器        : hplc                               位置    : 样品瓶 93
进样日期    : 2018/4/8 17:29:46                 进样次数:    1
                                                进样量  : 1.000 µl
方法        : D:\CHEM32\1\DATA\DEF_LC 2018-04-08 17-02-00\TEMP 5-95.M (序列方法)
最后修改    : 2018/4/8 17:02:01 : 系统
附加信息: 峰被手动积分
    
```



面积百分比报告

```

=====
排序       : 信号
乘积因子   : 1.0000
稀释因子   : 1.0000
内标使用乘积因子和稀释因子
    
```

信号 1: DAD1 A, Sig=254,4 Ref=off

峰 #	保留时间 [min]	类型	峰宽 [min]	峰面积 [mAU*s]	峰高 [mAU]	峰面积 %
1	6.904	VB	0.0540	980.87054	285.83133	100.0000

总量 : 980.87054 285.83133

信号 2: DAD1 D, Sig=225,4 Ref=off

峰 #	保留时间 [min]	类型	峰宽 [min]	峰面积 [mAU*s]	峰高 [mAU]	峰面积 %
1	6.904	VV	0.0541	3035.65552	883.55939	100.0000

总量 : 3035.65552 883.55939

=====
*** 报告结束 ***