

样品名称: T-0403-B2

```

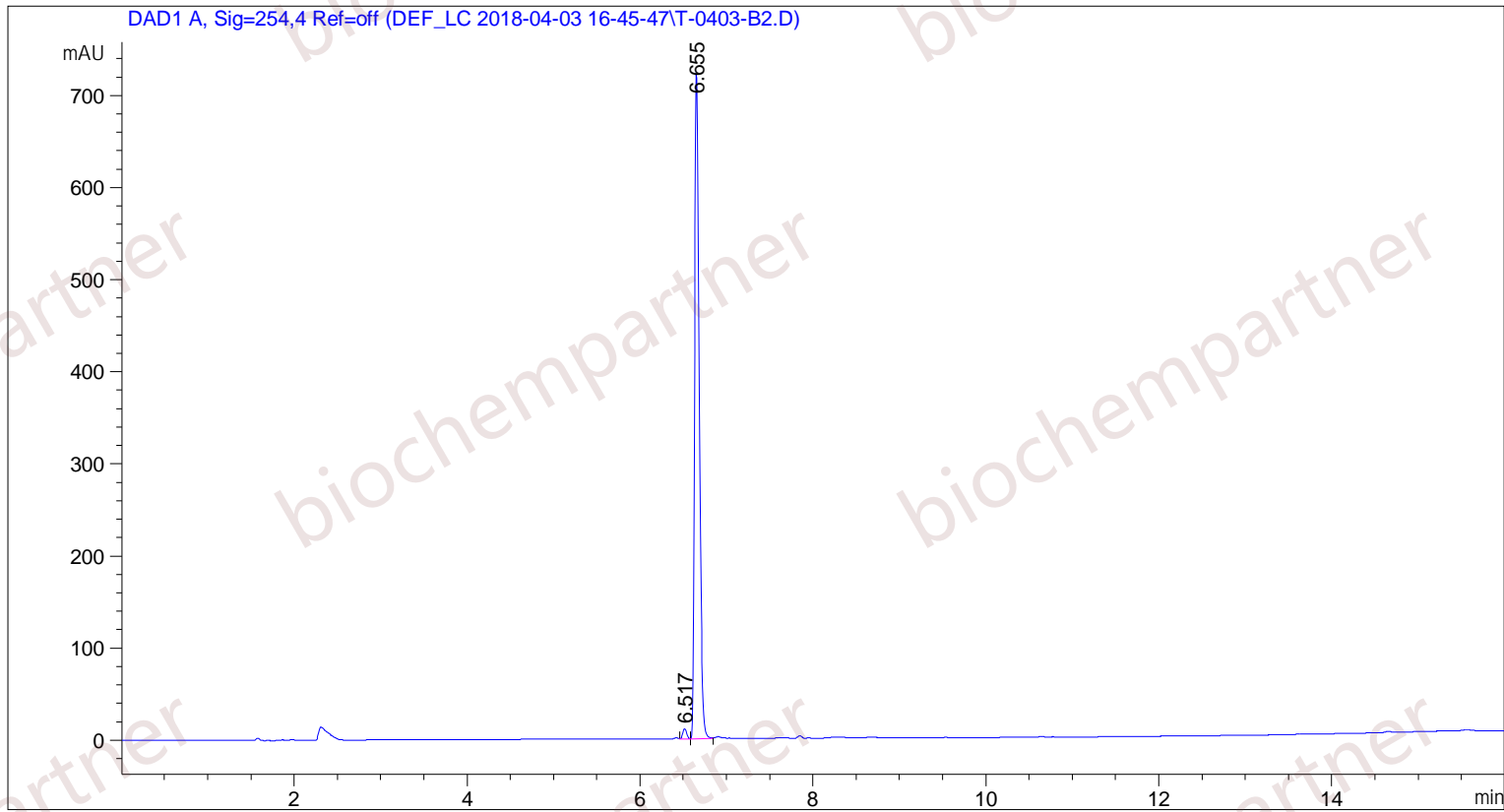
=====
操作者       : 系统                               序列行   :    4
仪器         : hplc                               位置     : 样品瓶 82
进样日期    : 2018/4/3 17:57:16                 进样次数 :    1
                                                进样量   : 1.000 µl
    
```

来自于序列的不同进样量! 实际进样量: 3.000 µl

方法 : D:\CHEM32\1\DATA\DEF_LC 2018-04-03 16-45-47\TEMP 5-95.M (序列方法)

最后修改 : 2018/4/3 16:45:47 : 系统

附加信息: 峰被手动积分



=====
 面积百分比报告
 =====

```

排序       :      信号
乘积因子   :      1.0000
稀释因子   :      1.0000
内标使用乘积因子和稀释因子
    
```

信号 1: DAD1 A, Sig=254,4 Ref=off

峰 #	保留时间 [min]	类型	峰宽 [min]	峰面积 [mAU*s]	峰高 [mAU]	峰面积 %
1	6.517	VV	0.0462	31.94620	10.88670	1.1729
2	6.655	VV	0.0572	2691.76953	726.91614	98.8271

总量 : 2723.71573 737.80284

=====
 *** 报告结束 ***