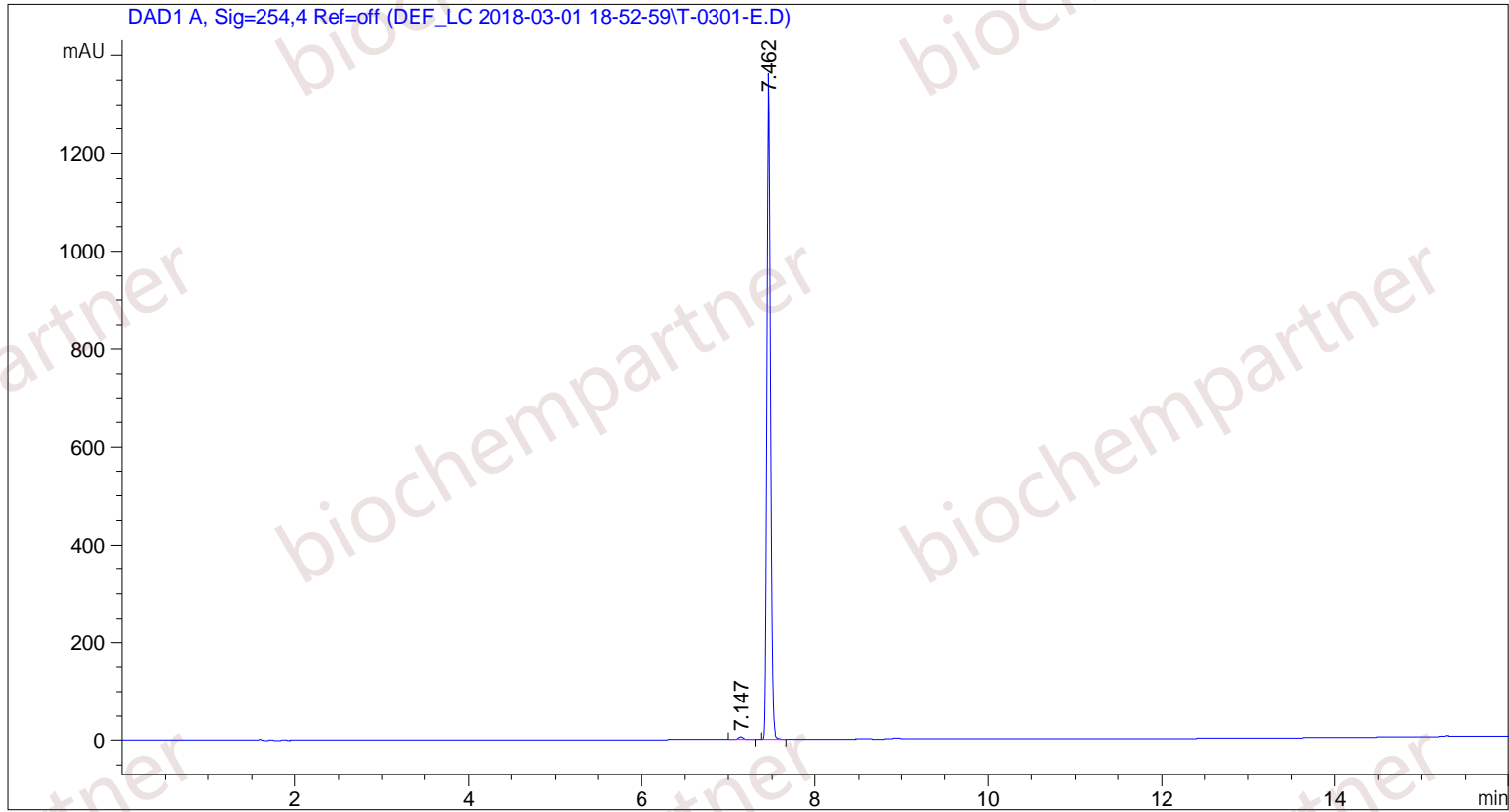


样品名称: T-0301-E

```

=====
操作者       : 系统                               序列行   :    3
仪器        : hplc                               位置    : 样品瓶 93
进样日期    : 2018/3/1 19:42:37                 进样次数 :    1
                                                进样量   : 1.000 µl
方法        : D:\CHEM32\1\DATA\DEF_LC 2018-03-01 18-52-59\TEMP 5-95.M (序列方法)
最后修改    : 2018/3/1 18:53:00 : 系统
附加信息: 峰被手动积分
    
```



面积百分比报告

```

=====
排序       : 信号
乘积因子   : 1.0000
稀释因子   : 1.0000
内标使用乘积因子和稀释因子
    
```

信号 1: DAD1 A, Sig=254,4 Ref=off

峰 #	保留时间 [min]	类型	峰宽 [min]	峰面积 [mAU*s]	峰高 [mAU]	峰面积 %
1	7.147	BB	0.0579	23.08974	6.14091	0.5512
2	7.462	BV	0.0477	4165.78906	1362.49438	99.4488

总量 : 4188.87880 1368.63529

*** 报告结束 ***