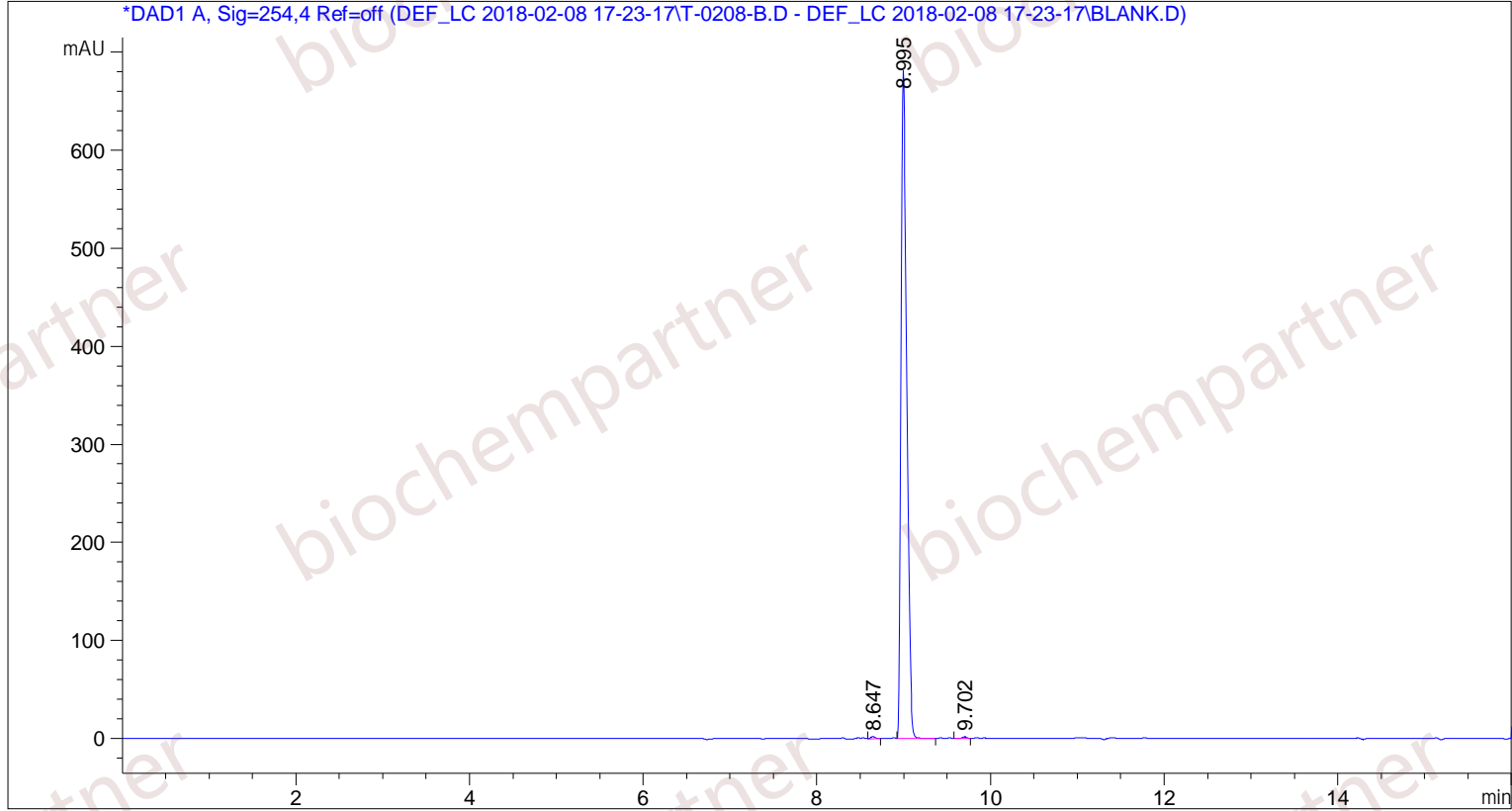


样品名称: T-0208-B

```

=====
操作者       : 系统                               序列行   :    2
仪器         : hplc                               位置     : 样品瓶 82
进样日期    : 2018/2/8 17:51:02                 进样次数 :    1
                                                进样量   : 1.000 µl
方法         : D:\CHEM32\1\DATA\DEF_LC 2018-02-08 17-23-17\TEMPT 5-95.M (序列方法)
最后修改    : 2018/2/8 17:23:17 : 系统
附加信息: 峰被手动积分
    
```



面积百分比报告

```

=====
排序       :      信号
乘积因子   :      1.0000
稀释因子   :      1.0000
内标使用乘积因子和稀释因子
    
```

信号 1: DAD1 A, Sig=254,4 Ref=off
 从原始数据文件调用后的信号已经被修改!

峰 #	保留时间 [min]	类型	峰宽 [min]	峰面积 [mAU*s]	峰高 [mAU]	峰面积 %
1	8.647	VB	0.0547	6.93800	1.98881	0.2210
2	8.995	VV	0.0715	3126.78589	682.11438	99.5871
3	9.702	BB	0.0533	6.02467	1.79007	0.1919

总量 : 3139.74855 685.89326

*** 报告结束 ***