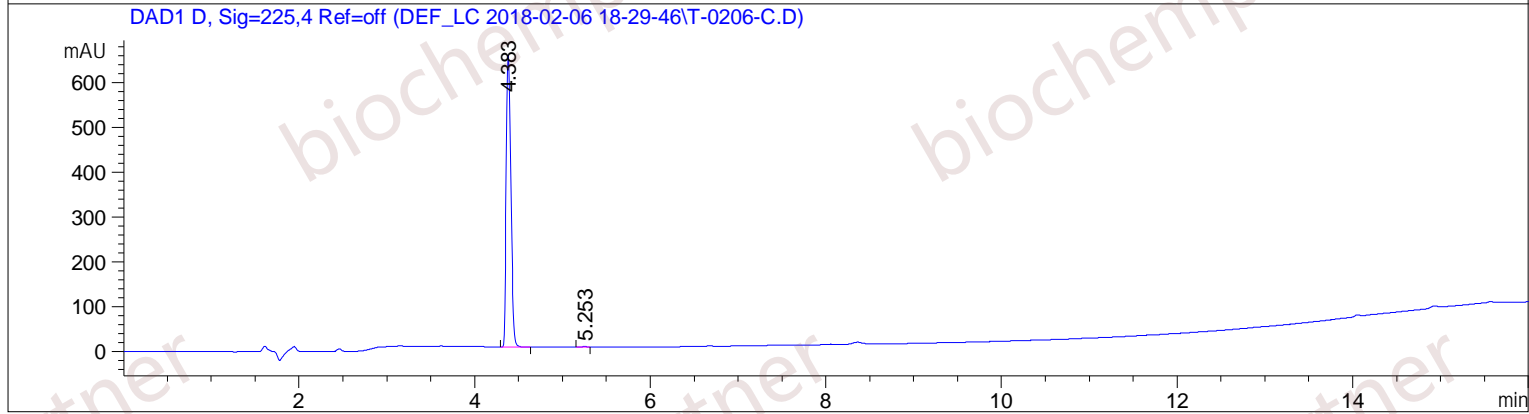
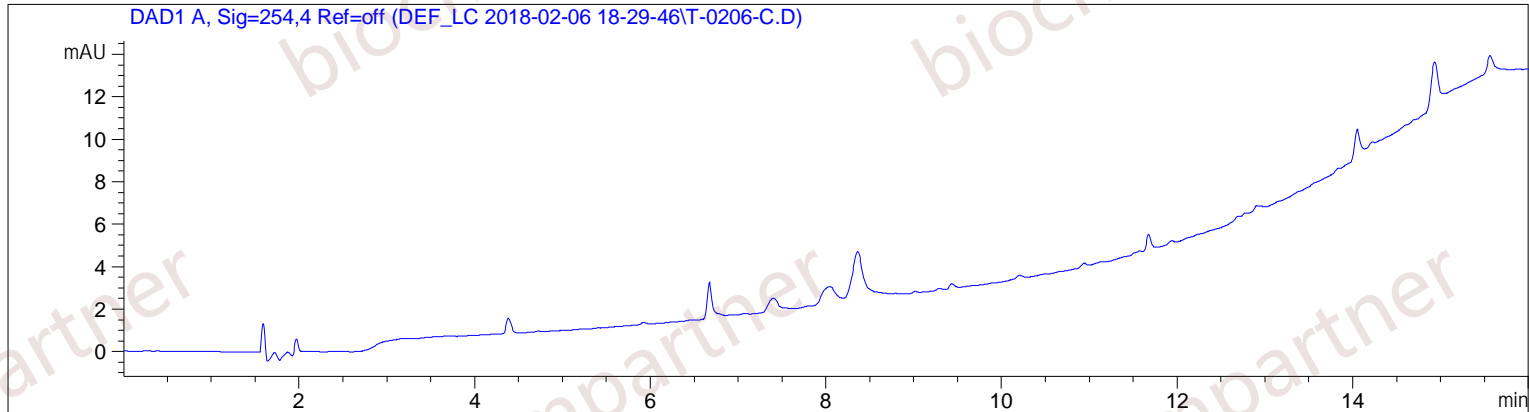


样品名称: T-0206-C

```

=====
操作者      : 系统                      序列行   :    3
仪器        : hplc                      位置     : 样品瓶 94
进样日期    : 2018/2/6 19:19:25        进样次数 :    1
                                           进样量   : 1.000 µl
方法        : D:\CHEM32\1\DATA\DEF_LC 2018-02-06 18-29-46\TEMP 5-95.M (序列方法)
最后修改    : 2018/2/6 18:29:46 : 系统
附加信息: 峰被手动积分
    
```



面积百分比报告

```

=====
排序      : 信号
乘积因子  : 1.0000
稀释因子  : 1.0000
内标使用乘积因子和稀释因子
    
```

信号 1: DAD1 A, Sig=254,4 Ref=off

信号 2: DAD1 D, Sig=225,4 Ref=off

峰 #	保留时间 [min]	类型	峰宽 [min]	峰面积 [mAU*s]	峰高 [mAU]	峰面积 %
1	4.383	BB	0.0566	2382.40112	652.20300	99.6842
2	5.253	BB	0.0520	7.54804	2.20083	0.3158

总量 : 2389.94916 654.40384