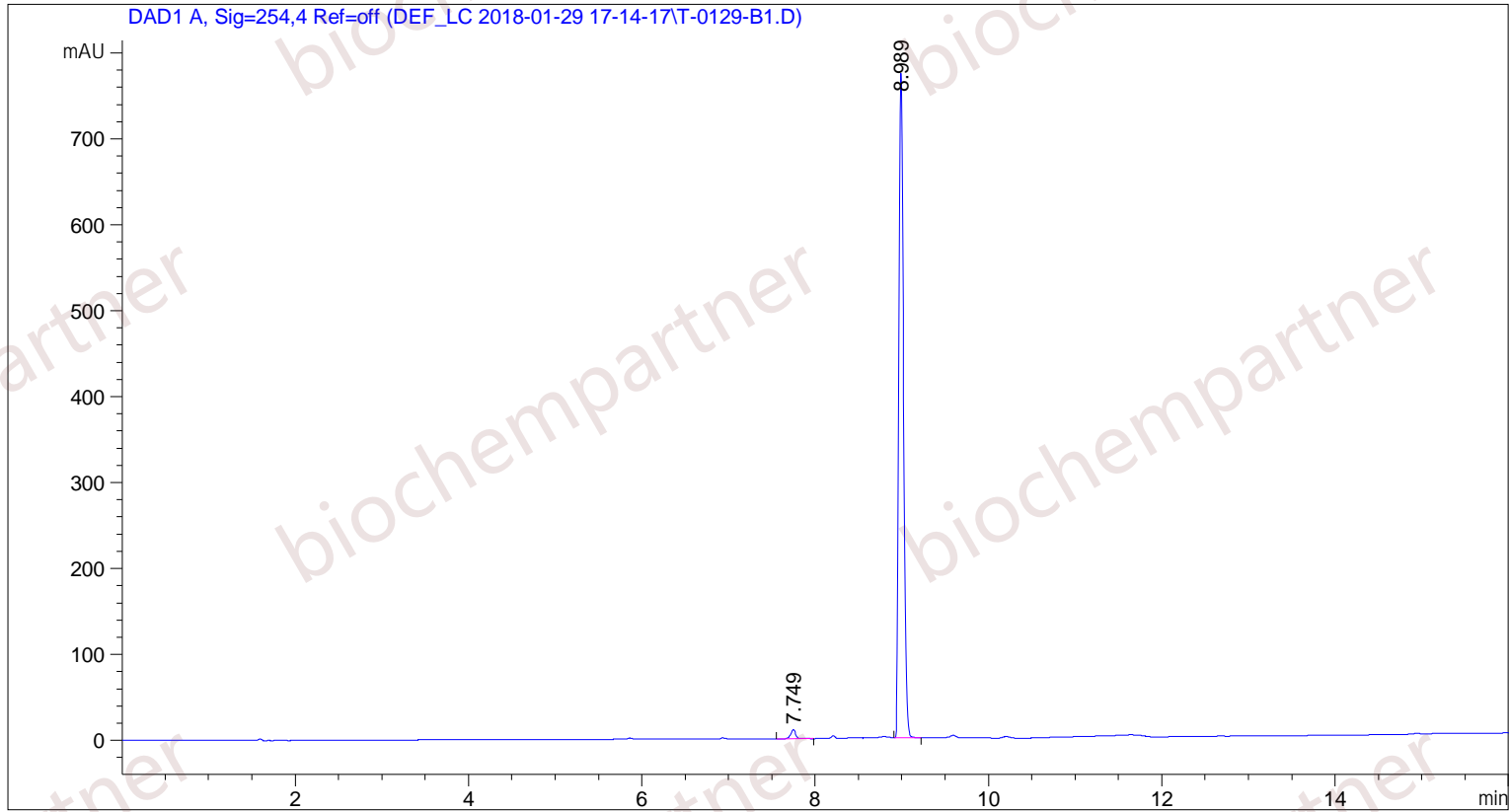


样品名称: T-0129-B

```

=====
操作者       : 系统                               序列行   :    5
仪器         : hplc                               位置     : 样品瓶 93
进样日期    : 2018/1/29 18:47:43                进样次数 :    1
                                                进样量   : 1.000 µl
方法         : D:\CHEM32\1\DATA\DEF_LC 2018-01-29 17-14-17\TEMPT 5-95.M (序列方法)
最后修改    : 2018/1/29 17:14:18 : 系统
附加信息: 峰被手动积分
    
```



面积百分比报告

```

=====
排序       : 信号
乘积因子   : 1.0000
稀释因子   : 1.0000
内标使用乘积因子和稀释因子
    
```

信号 1: DAD1 A, Sig=254,4 Ref=off

峰 #	保留时间 [min]	类型	峰宽 [min]	峰面积 [mAU*s]	峰高 [mAU]	峰面积 %
1	7.749	BB	0.0604	42.53239	10.68741	1.4527
2	8.989	VB	0.0574	2885.19263	775.18311	98.5473

总量 : 2927.72502 785.87052

*** 报告结束 ***