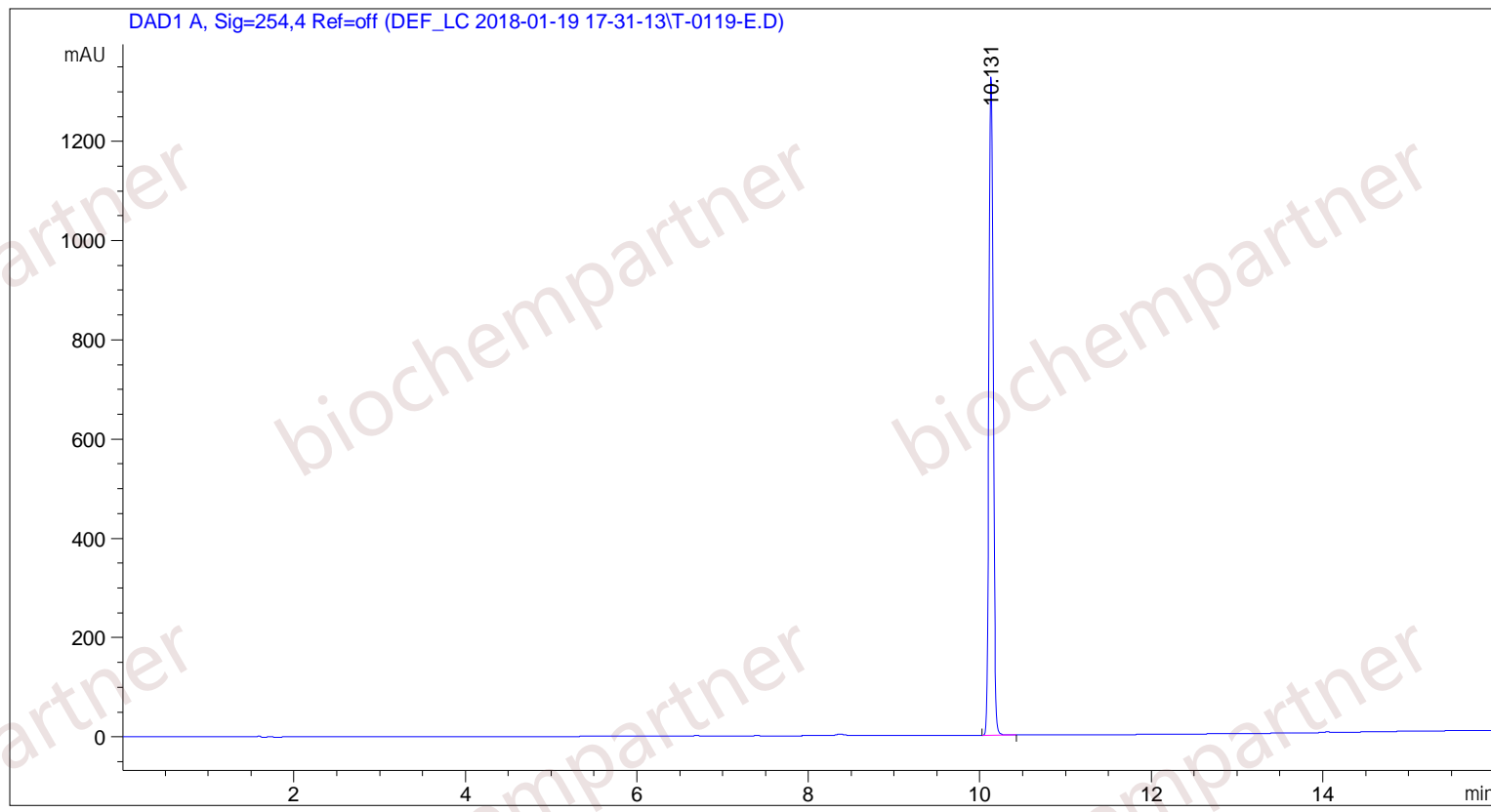


样品名称: T-0119-E

```

=====
操作者       : 系统                               序列行   :    5
仪器         : hplc                               位置     : 样品瓶 81
进样日期    : 2018/1/19 19:04:25                 进样次数 :    1
                                                进样量   : 1.000 µl
采集方法    : D:\CHEM32\1\DATA\DEF_LC 2018-01-19 17-31-13\TEMP 5-95.M
最后修改    : 2018/1/19 17:31:13 : 系统
分析方法    : D:\CHEM32\1\DATA\DEF_LC 2018-01-19 17-31-13\TEMP 5-95.M (序列方法)
最后修改    : 2018/1/19 18:50:04 : 系统
                (调用后修改)
    
```

附加信息: 峰被手动积分



面积百分比报告

```

排序           :      信号
乘积因子       :      1.0000
稀释因子       :      1.0000
内标中不使用乘积因子和稀释因子
    
```

信号 1: DAD1 A, Sig=254,4 Ref=off

峰 #	保留时间 [min]	类型	峰宽 [min]	峰面积 [mAU*s]	峰高 [mAU]	峰面积 %
1	10.131	BB	0.0540	4575.19727	1334.37622	100.0000

总量 : 4575.19727 1334.37622

*** 报告结束 ***