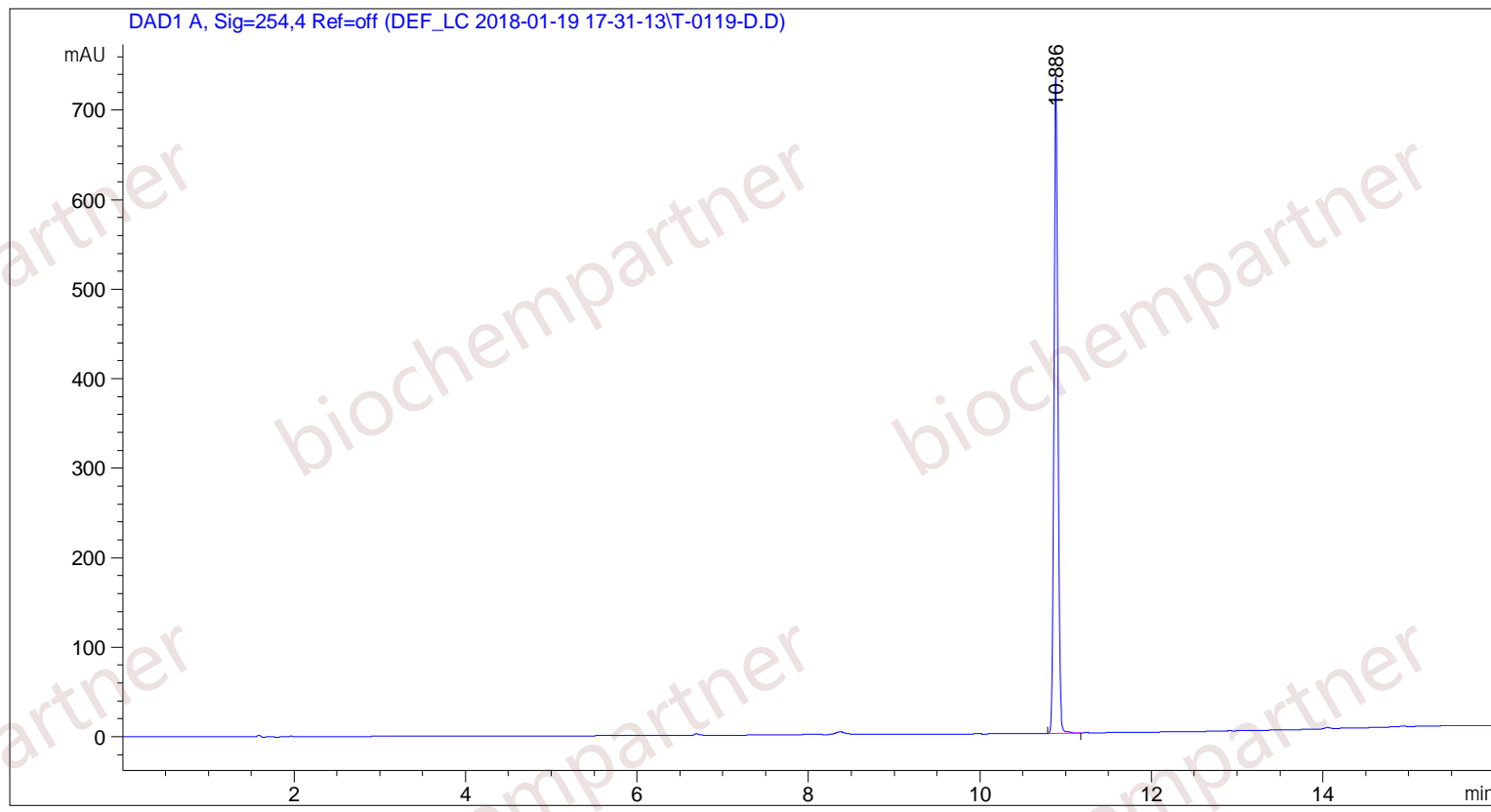


样品名称: T-0119-D

```

=====
操作者       : 系统                               序列行 :    4
仪器         : hplc                               位置   : 样品瓶 95
进样日期     : 2018/1/19 18:42:36                进样次数 :    1
                                                进样量  : 1.000 µl
采集方法     : D:\CHEM32\1\DATA\DEF_LC 2018-01-19 17-31-13\TEMP 5-95.M
最后修改     : 2018/1/19 17:31:13 : 系统
分析方法     : D:\CHEM32\1\DATA\DEF_LC 2018-01-19 17-31-13\TEMP 5-95.M (序列方法)
最后修改     : 2018/1/19 18:50:04 : 系统
                (调用后修改)
    
```

附加信息: 峰被手动积分



面积百分比报告

```

排序       :      信号
乘积因子   :      1.0000
稀释因子   :      1.0000
内标中不使用乘积因子和稀释因子
    
```

信号 1: DAD1 A, Sig=254,4 Ref=off

| 峰 # | 保留时间 [min] | 类型 | 峰宽 [min] | 峰面积 [mAU*s] | 峰高 [mAU] | 峰面积 % |
|-----|------------|----|----------|-------------|-----------|----------|
| 1 | 10.886 | BV | 0.0522 | 2408.25562 | 735.51459 | 100.0000 |

总量 : 2408.25562 735.51459

*** 报告结束 ***