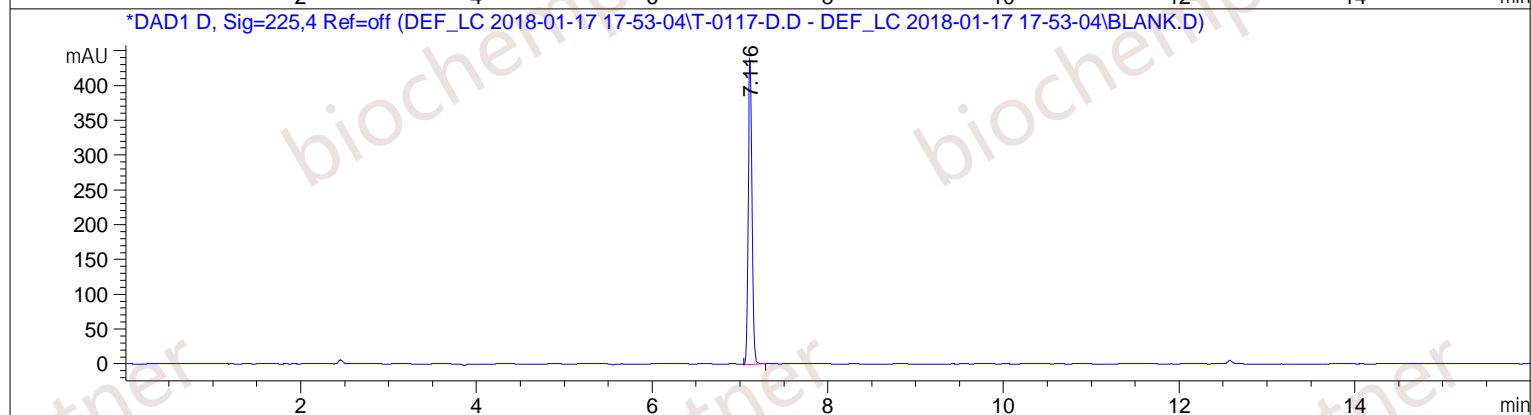
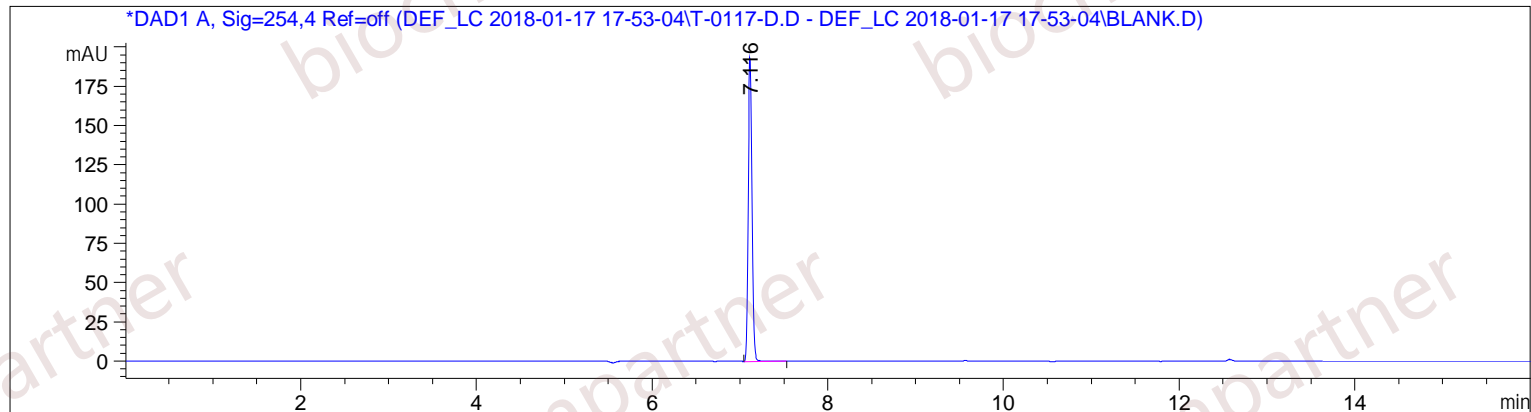


样品名称: T-0117-D

```

=====
操作者       : 系统                               序列行   :    4
仪器         : hplc                               位置     : 样品瓶 95
进样日期    : 2018/1/17 19:04:26                进样次数 :    1
                                                进样量   : 1.000 µl
方法         : D:\CHEM32\1\DATA\DEF_LC 2018-01-17 17-53-04\TEMP 5-95.M (序列方法)
最后修改    : 2018/1/17 17:53:05 : 系统
附加信息: 峰被手动积分
    
```



面积百分比报告

```

=====
排序       :      信号
乘积因子   :      1.0000
稀释因子   :      1.0000
内标使用乘积因子和稀释因子
    
```

信号 1: DAD1 A, Sig=254,4 Ref=off
 从原始数据文件调用后的信号已经被修改!

峰 #	保留时间 [min]	类型	峰宽 [min]	峰面积 [mAU*s]	峰高 [mAU]	峰面积 %
1	7.116	BB	0.0476	595.87476	195.20830	100.0000

总量 : 595.87476 195.20830

信号 2: DAD1 D, Sig=225,4 Ref=off
从原始数据文件调用后的信号已经被修改!

峰 #	保留时间 [min]	类型	峰宽 [min]	峰面积 [mAU*s]	峰高 [mAU]	峰面积 %
1	7.116	BB	0.0473	1332.99695	440.34192	100.0000
总量 :				1332.99695	440.34192	

=====
*** 报告结束 ***