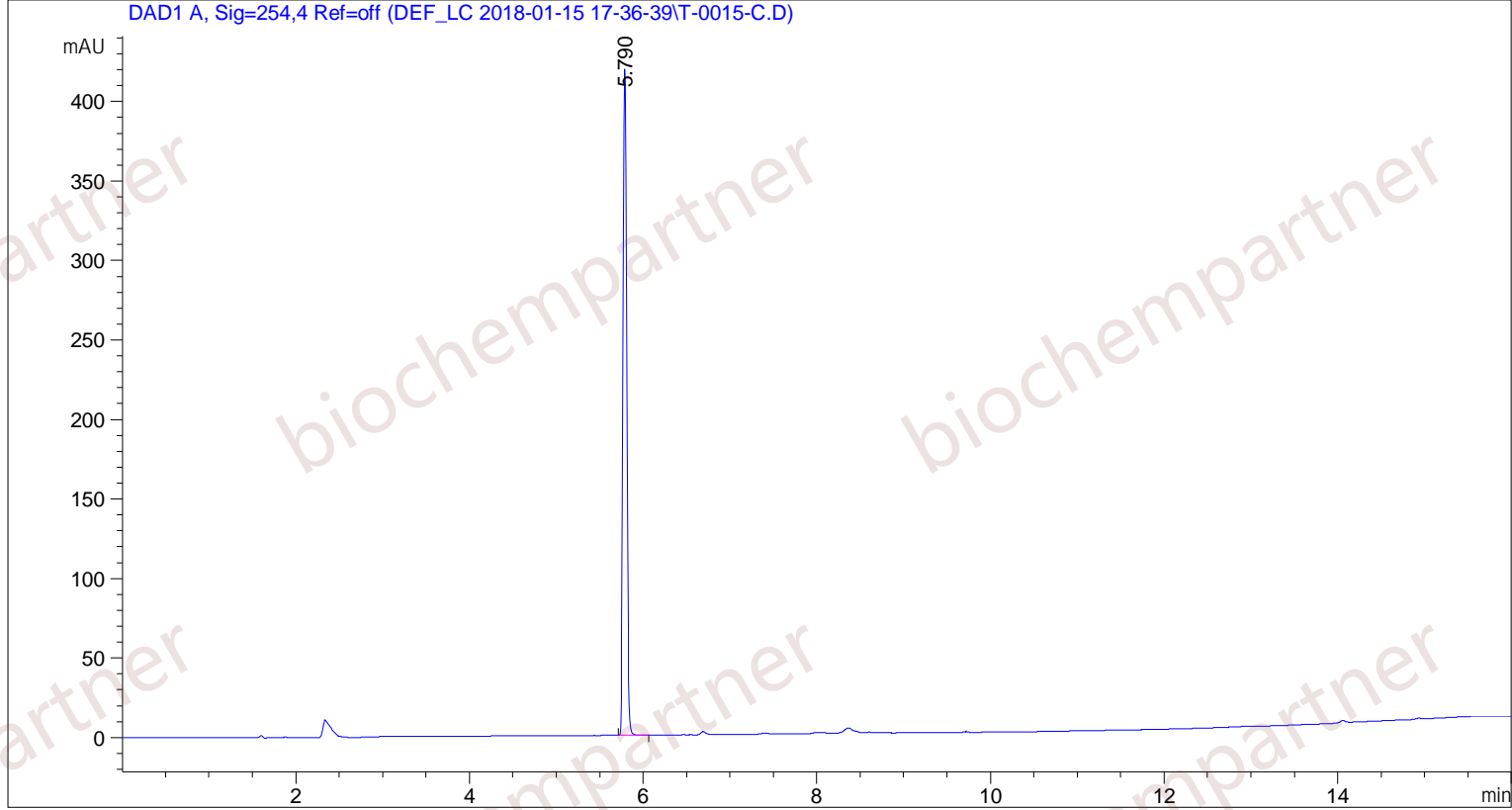


样品名称: T-0115-C

```

=====
操作者       : 系统                               序列行 :    3
仪器         : hplc                               位置   : 样品瓶 94
进样日期     : 2018/1/15 18:26:19                进样次数 :    1
                                                进样量  : 1.000 µl
采集方法     : D:\CHEM32\1\DATA\DEF_LC 2018-01-15 17-36-39\TEMPT 5-95.M
最后修改     : 2018/1/15 17:36:39 : 系统
分析方法     : D:\CHEM32\1\DATA\DEF_LC 2018-01-15 17-36-39\TEMPT 5-95.M (序列方法)
最后修改     : 2018/1/15 19:28:43 : 系统
                (调用后修改)
    
```

附加信息: 峰被手动积分



=====  
 面积百分比报告  
 =====

```

排序           :      信号
乘积因子       :      1.0000
稀释因子       :      1.0000
内标中不使用乘积因子和稀释因子
    
```

信号 1: DAD1 A, Sig=254,4 Ref=off

峰 #	保留时间 [min]	类型	峰宽 [min]	峰面积 [mAU*s]	峰高 [mAU]	峰面积 %
1	5.790	BB	0.0479	1223.58521	420.54117	100.0000

总量 : 1223.58521 420.54117

=====  
 \*\*\* 报告结束 \*\*\*