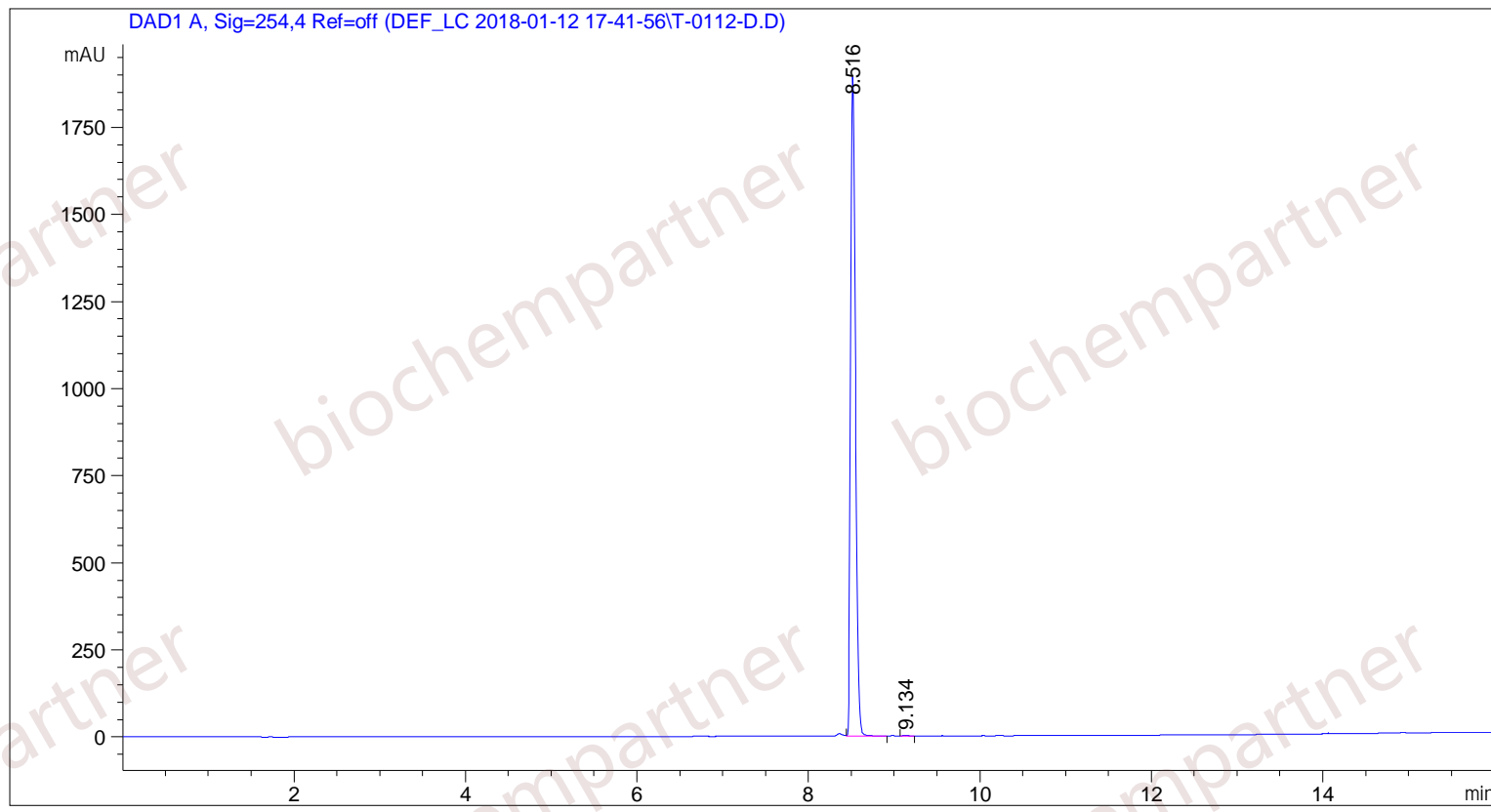


样品名称: T-0112-D

```

=====
操作者      : 系统                      序列行 :    5
仪器        : hplc                      位置   : 样品瓶 82
进样日期    : 2018/1/12 19:15:03       进样次数 :    1
                                           进样量  : 1.000 µl
采集方法    : D:\CHEM32\1\DATA\DEF_LC 2018-01-12 17-41-56\TEMPT 5-95.M
最后修改    : 2018/1/12 17:41:56 : 系统
分析方法    : D:\CHEM32\1\DATA\DEF_LC 2018-01-12 17-41-56\TEMPT 5-95.M (序列方法)
最后修改    : 2018/1/12 18:40:28 : 系统
                                           (调用后修改)
    
```

附加信息: 峰被手动积分



面积百分比报告

```

排序      :      信号
乘积因子  :      1.0000
稀释因子  :      1.0000
内标中不使用乘积因子和稀释因子
    
```

信号 1: DAD1 A, Sig=254,4 Ref=off

峰 #	保留时间 [min]	类型	峰宽 [min]	峰面积 [mAU*s]	峰高 [mAU]	峰面积 %
1	8.516	VV	0.0597	7429.86719	1895.52087	99.8985
2	9.134	BB	0.0522	7.55066	2.30541	0.1015

总量 : 7437.41784 1897.82629