

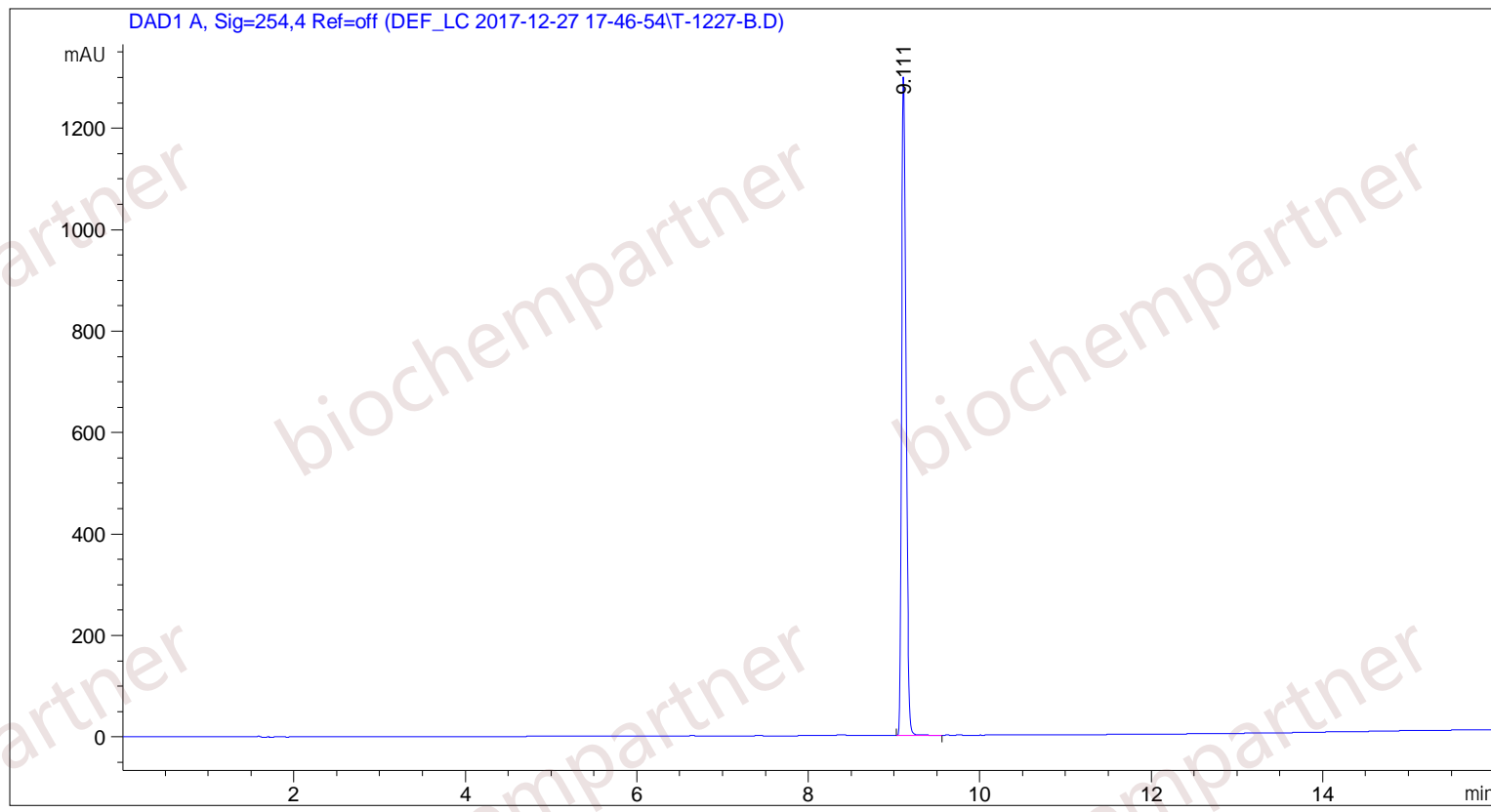
样品名称: T-1227-B

```

=====
操作者      : 系统                      序列行 :    2
仪器        : hplc                      位置   : 样品瓶 93
进样日期    : 2017/12/27 18:14:35      进样次数 :    1
                                           进样量  : 1.000 µl
采集方法    : D:\CHEM32\1\DATA\DEF_LC 2017-12-27 17-46-54\TEMPT 5-95.M
最后修改    : 2017/12/27 17:46:54 : 系统
分析方法    : D:\CHEM32\1\DATA\DEF_LC 2017-12-27 17-46-54\TEMPT 5-95.M (序列方法)
最后修改    : 2017/12/27 19:09:05 : 系统
                                           (调用后修改)
=====

```

附加信息: 峰被手动积分



```

=====
                        面积百分比报告
=====

```

```

排序      :      信号
乘积因子      :      1.0000
稀释因子      :      1.0000
内标中不使用乘积因子和稀释因子

```

信号 1: DAD1 A, Sig=254,4 Ref=off

峰 #	保留时间 [min]	类型	峰宽 [min]	峰面积 [mAU*s]	峰高 [mAU]	峰面积 %
1	9.111	BV	0.0566	4753.89795	1301.83472	100.0000

```

总量 :                4753.89795 1301.83472

```

```

=====
*** 报告结束 ***

```