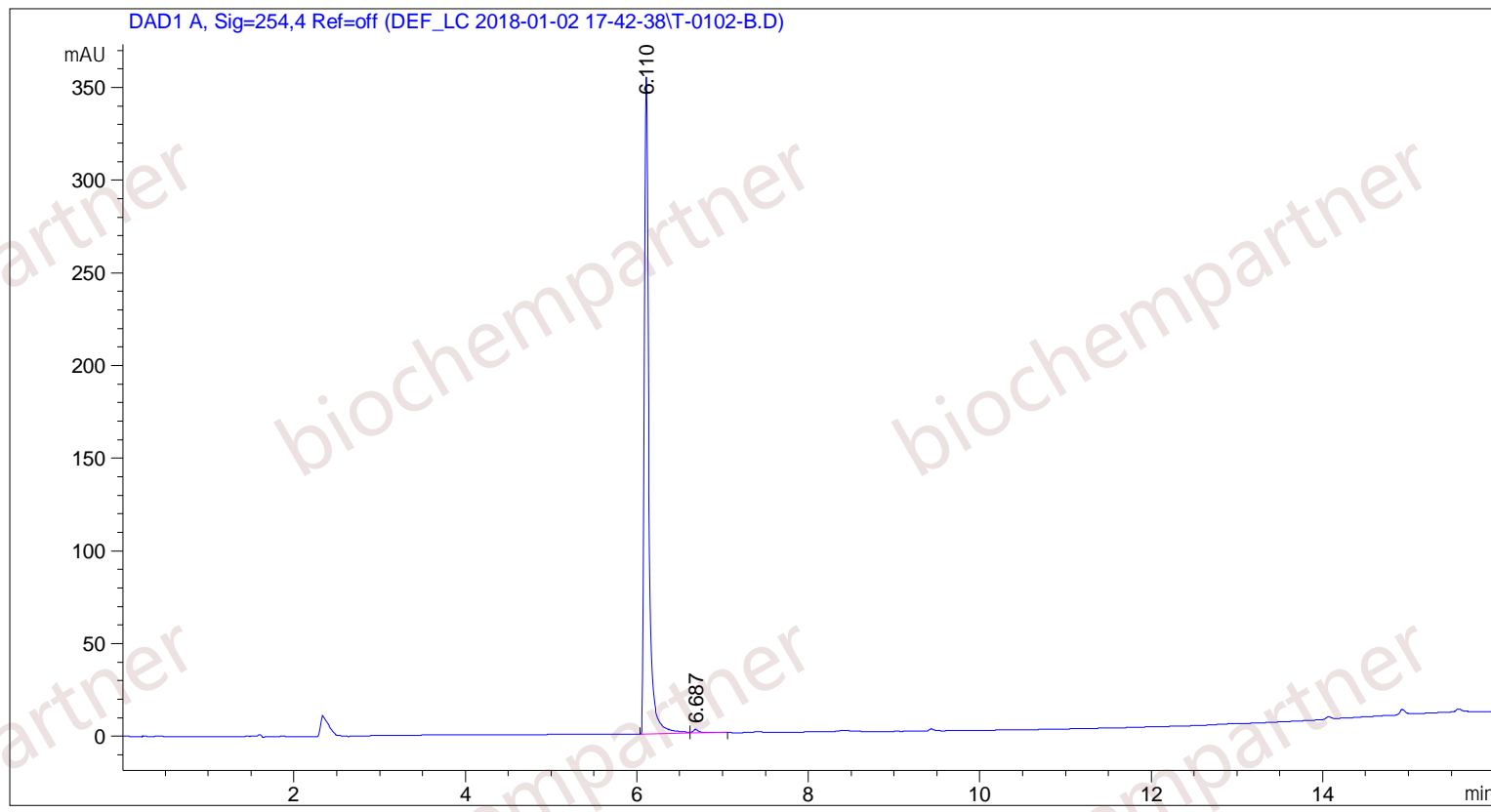


样品名称: T-0102-B

```

=====
操作者       : 系统                               序列行   :    3
仪器         : hplc                               位置     : 样品瓶 93
进样日期     : 2018/1/2 18:32:11                 进样次数 :    1
                                                进样量   : 1.000 µl
采集方法     : D:\CHEM32\1\DATA\DEF_LC 2018-01-02 17-42-38\TEMP 5-95.M
最后修改     : 2018/1/2 17:42:39 : 系统
分析方法     : D:\CHEM32\1\DATA\DEF_LC 2018-01-02 17-42-38\TEMP 5-95.M (序列方法)
最后修改     : 2018/1/2 18:59:30 : 系统
                                                (调用后修改)
    
```

附加信息: 峰被手动积分



面积百分比报告

```

排序           :      信号
乘积因子       :      1.0000
稀释因子       :      1.0000
内标中不使用乘积因子和稀释因子
    
```

信号 1: DAD1 A, Sig=254,4 Ref=off

峰 #	保留时间 [min]	类型	峰宽 [min]	峰面积 [mAU*s]	峰高 [mAU]	峰面积 %
1	6.110	BV	0.0543	1284.28821	354.32507	99.0642
2	6.687	VB	0.0822	12.13158	2.01548	0.9358

总量 : 1296.41979 356.34056