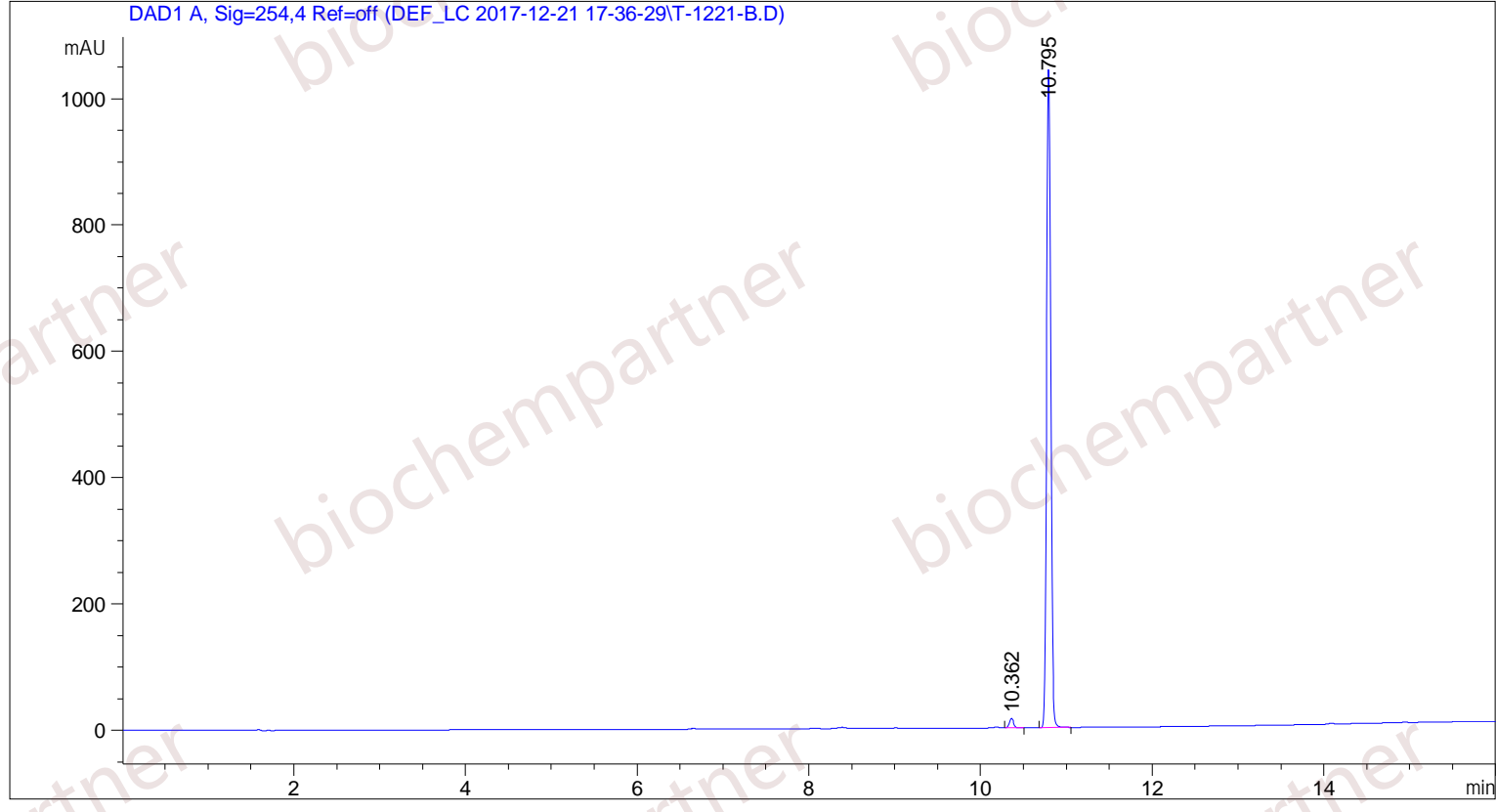


样品名称: T-1221-B

```

=====
操作者      : 系统                      序列行 :    2
仪器        : hplc                      位置   : 样品瓶 93
进样日期    : 2017/12/21 18:04:11      进样次数 :    1
                                           进样量  : 1.000 µl
方法        : D:\CHEM32\1\DATA\DEF_LC 2017-12-21 17-36-29\TEMPT 5-95.M (序列方法)
最后修改    : 2017/12/21 17:36:30 : 系统
附加信息: 峰被手动积分
    
```



面积百分比报告

```

=====
排序      : 信号
乘积因子  : 1.0000
稀释因子  : 1.0000
内标使用乘积因子和稀释因子
    
```

信号 1: DAD1 A, Sig=254,4 Ref=off

峰 #	保留时间 [min]	类型	峰宽 [min]	峰面积 [mAU*s]	峰高 [mAU]	峰面积 %
1	10.362	VB	0.0533	50.76875	15.05733	1.4355
2	10.795	BB	0.0530	3485.81470	1043.71606	98.5645

总量 : 3536.58345 1058.77339

\*\*\* 报告结束 \*\*\*