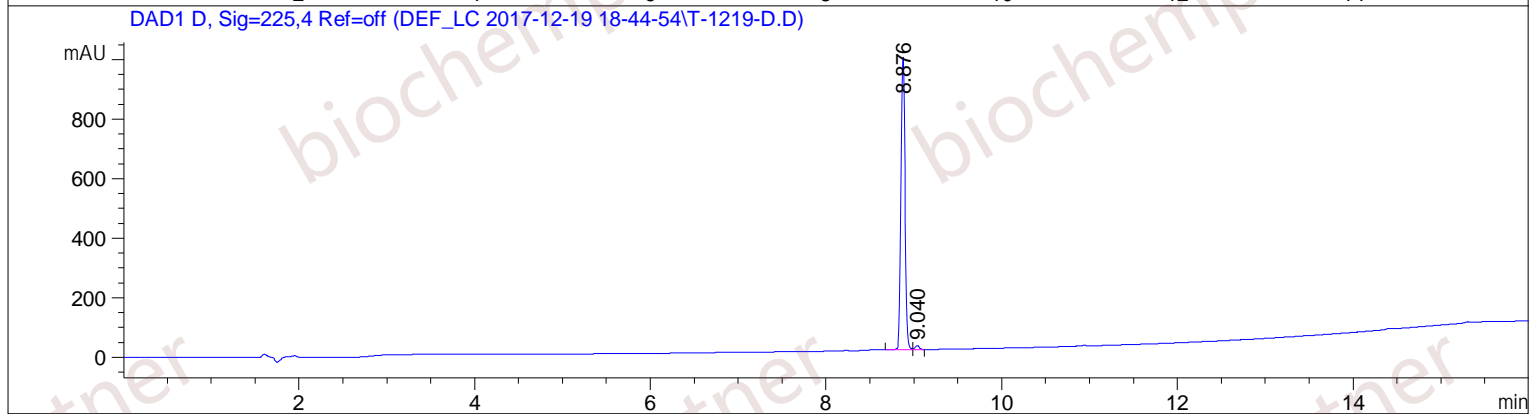
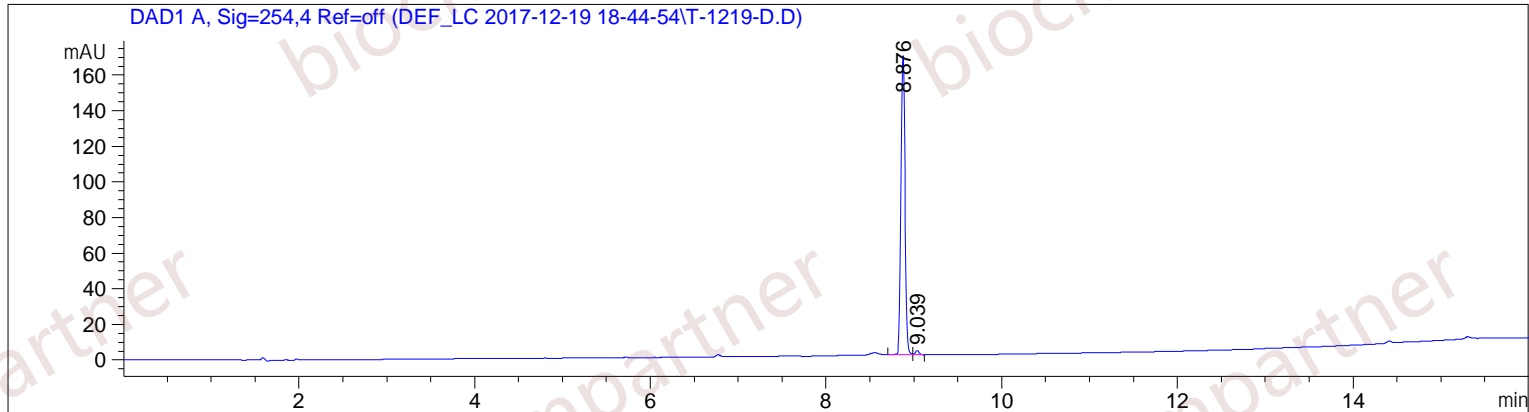


样品名称: T-1219-D

```

=====
操作者      : 系统                      序列行 :    4
仪器        : hplc                      位置   : 样品瓶 81
进样日期    : 2017/12/19 19:56:16      进样次数 :    1
                                           进样量  : 1.000 µl
方法        : D:\CHEM32\1\DATA\DEF_LC 2017-12-19 18-44-54\TEMP 5-95.M (序列方法)
最后修改    : 2017/12/19 18:44:55 : 系统
附加信息: 峰被手动积分
    
```



面积百分比报告

```

=====
排序      : 信号
乘积因子  : 1.0000
稀释因子  : 1.0000
内标使用乘积因子和稀释因子
    
```

信号 1: DAD1 A, Sig=254,4 Ref=off

峰 #	保留时间 [min]	类型	峰宽 [min]	峰面积 [mAU*s]	峰高 [mAU]	峰面积 %
1	8.876	BV	0.0513	536.84058	168.12868	98.5785
2	9.039	VB	0.0508	7.74142	2.32843	1.4215

总量 : 544.58199 170.45710

信号 2: DAD1 D, Sig=225,4 Ref=off

峰 #	保留时间 [min]	类型	峰宽 [min]	峰面积 [mAU*s]	峰高 [mAU]	峰面积 %
1	8.876	BV	0.0513	3147.70508	983.57043	98.5621
2	9.040	VB	0.0511	45.92159	13.69664	1.4379

总量 : 3193.62667 997.26707

=====
*** 报告结束 ***