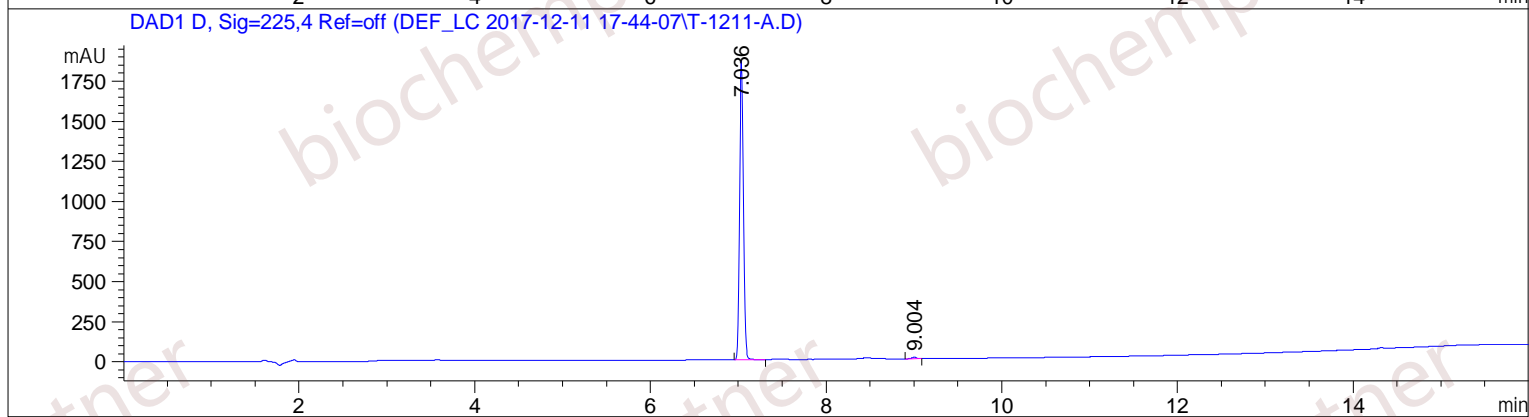
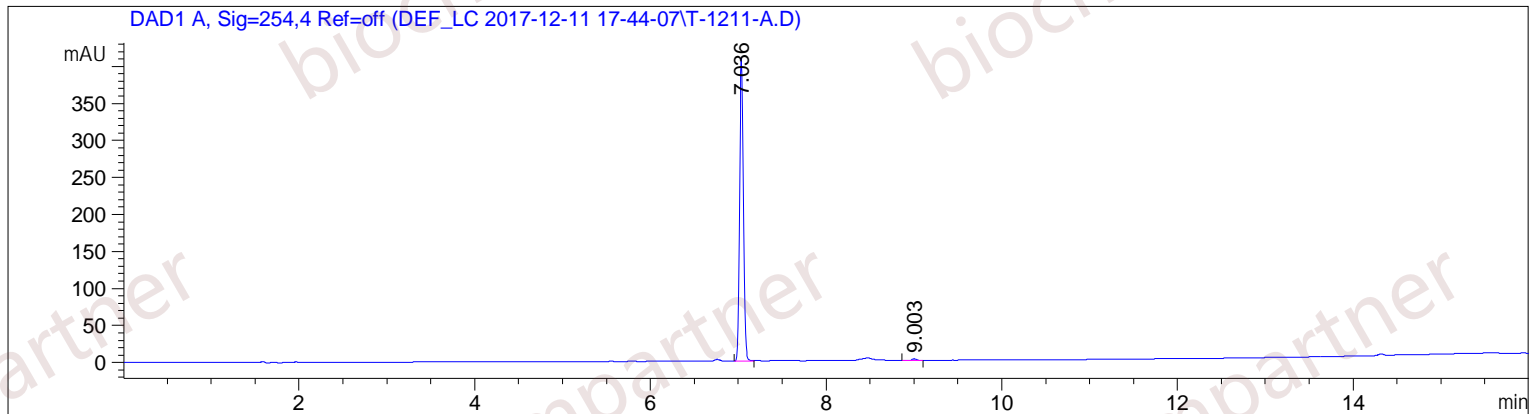


样品名称: T-1211-A

```

=====
操作者       : 系统                               序列行 :    1
仪器         : hplc                               位置   : 样品瓶 81
进样日期    : 2017/12/11 17:50:00              进样次数 :    1
                                                进样量  : 1.000 µl
方法         : D:\CHEM32\1\DATA\DEF_LC 2017-12-11 17-44-07\TEMP 5-95.M (序列方法)
最后修改    : 2017/12/11 17:44:07 : 系统
附加信息: 峰被手动积分
    
```



面积百分比报告

```

=====
排序       : 信号
乘积因子   : 1.0000
稀释因子   : 1.0000
内标使用乘积因子和稀释因子
    
```

信号 1: DAD1 A, Sig=254,4 Ref=off

峰 #	保留时间 [min]	类型	峰宽 [min]	峰面积 [mAU*s]	峰高 [mAU]	峰面积 %
1	7.036	BV	0.0499	1259.37964	409.67886	99.4594
2	9.003	BB	0.0523	6.84524	2.08563	0.5406

总量 : 1266.22488 411.76450

信号 2: DAD1 D, Sig=225,4 Ref=off

峰 #	保留时间 [min]	类型	峰宽 [min]	峰面积 [mAU*s]	峰高 [mAU]	峰面积 %
1	7.036	VB	0.0503	5805.51709	1866.97485	99.4608
2	9.004	BB	0.0522	31.47056	9.60470	0.5392

总量 : 5836.98765 1876.57955

=====
*** 报告结束 ***