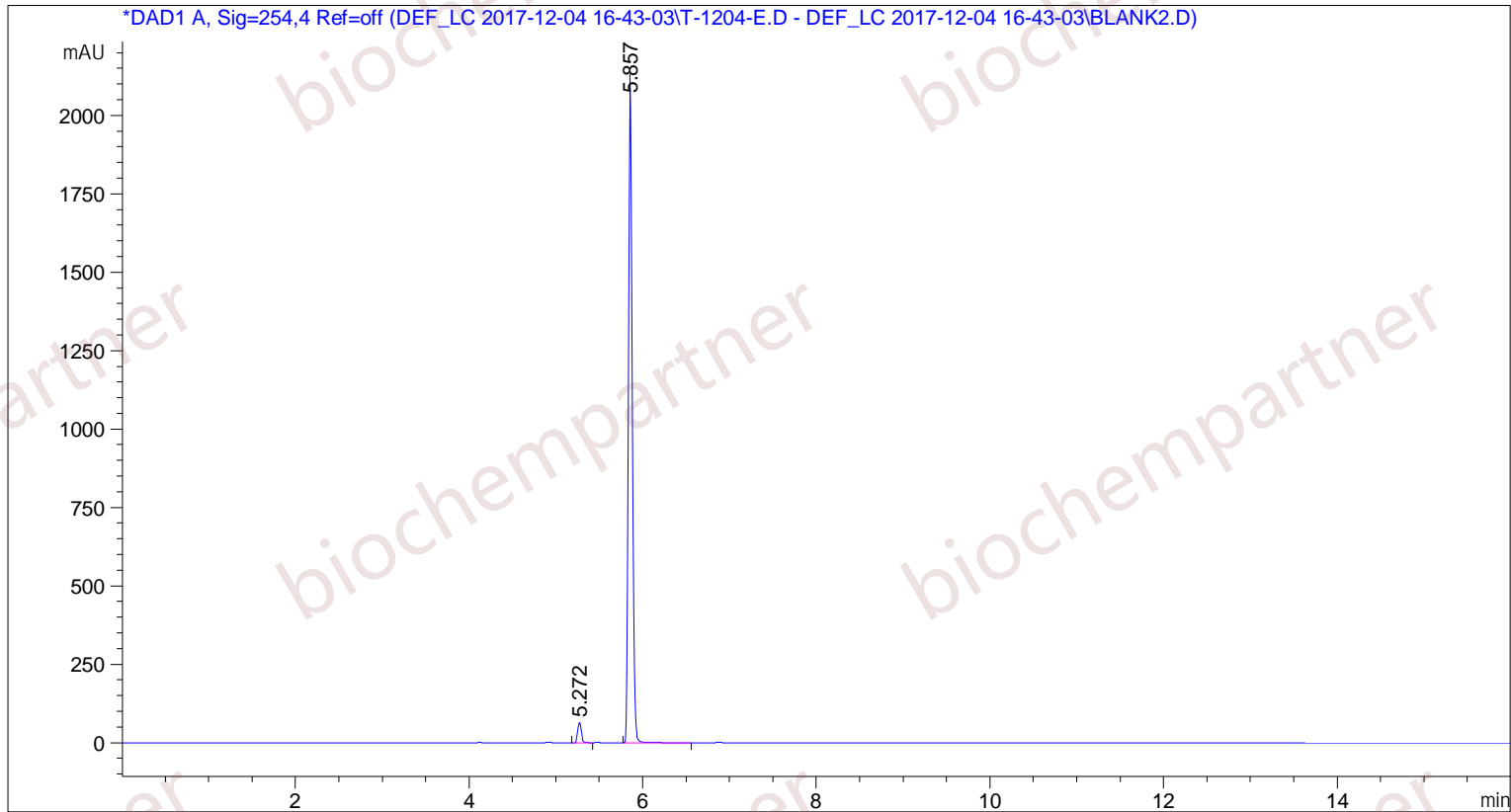


样品名称: T-1204-E

```

=====
操作者       : 系统                               序列行   :    6
仪器        : hplc                               位置    : 样品瓶 85
进样日期    : 2017/12/4 18:59:47                进样次数 :    1
                                                进样量   : 1.000 µl
方法        : D:\CHEM32\1\DATA\DEF_LC 2017-12-04 16-43-03\TEMP 5-95.M (序列方法)
最后修改    : 2017/12/4 16:43:03 : 系统
    
```



面积百分比报告

```

=====
排序         : 信号
乘积因子     : 1.0000
稀释因子     : 1.0000
内标使用乘积因子和稀释因子
    
```

信号 1: DAD1 A, Sig=254,4 Ref=off  
 从原始数据文件调用后的信号已经被修改!

峰 #	保留时间 [min]	类型	峰宽 [min]	峰面积 [mAU*s]	峰高 [mAU]	峰面积 %
1	5.272	BV	0.0456	181.10622	62.97200	2.6203
2	5.857	BB	0.0509	6730.54150	2129.82739	97.3797

总量 : 6911.64772 2192.79939

\*\*\* 报告结束 \*\*\*