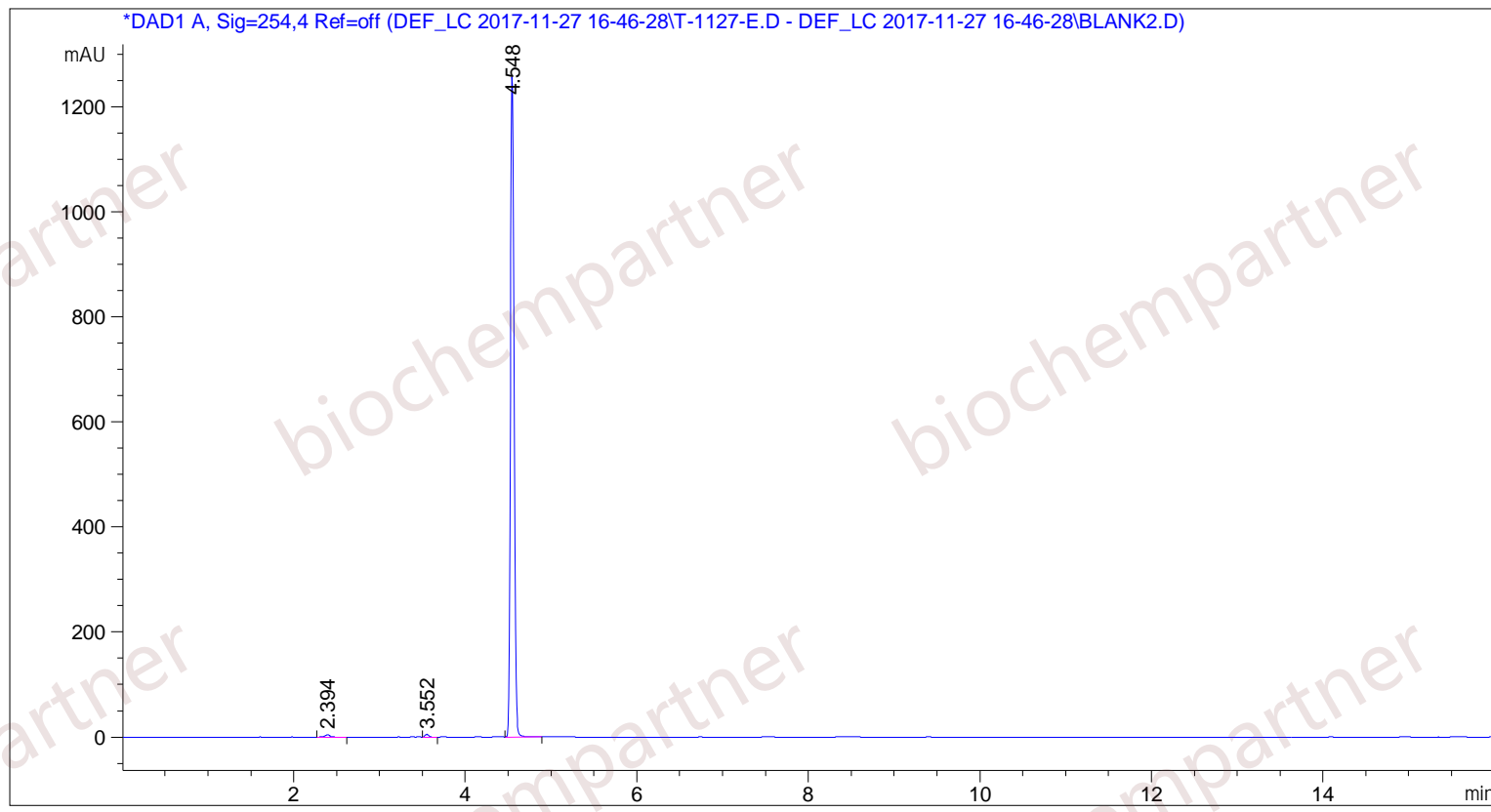


样品名称: T-1127-E

```

=====
操作者      : 系统                      序列行 :    6
仪器        : hplc                      位置   : 样品瓶 82
进样日期    : 2017/11/27 19:03:16      进样次数 :    1
                                           进样量  : 1.000 µl
采集方法    : D:\CHEM32\1\DATA\DEF_LC 2017-11-27 16-46-28\TEMPT 5-95.M
最后修改    : 2017/11/27 16:46:29 : 系统
分析方法    : D:\CHEM32\1\DATA\DEF_LC 2017-11-27 16-46-28\TEMPT 5-95.M (序列方法)
最后修改    : 2017/11/27 19:02:29 : 系统
                                           (调用后修改)
    
```

附加信息: 峰被手动积分



面积百分比报告

```

排序      :      信号
乘积因子  :      1.0000
稀释因子  :      1.0000
内标中不使用乘积因子和稀释因子
    
```

信号 1: DAD1 A, Sig=254,4 Ref=off
 从原始数据文件调用后的信号已经被修改!

峰 #	保留时间 [min]	类型	峰宽 [min]	峰面积 [mAU*s]	峰高 [mAU]	峰面积 %
1	2.394	BB	0.0579	16.76461	4.45370	0.4470
2	3.552	BB	0.0436	13.28306	4.90365	0.3542
3	4.548	BB	0.0463	3720.52100	1265.67126	99.1989

总量 : 3750.56866 1275.02862

=====
*** 报告结束 ***