

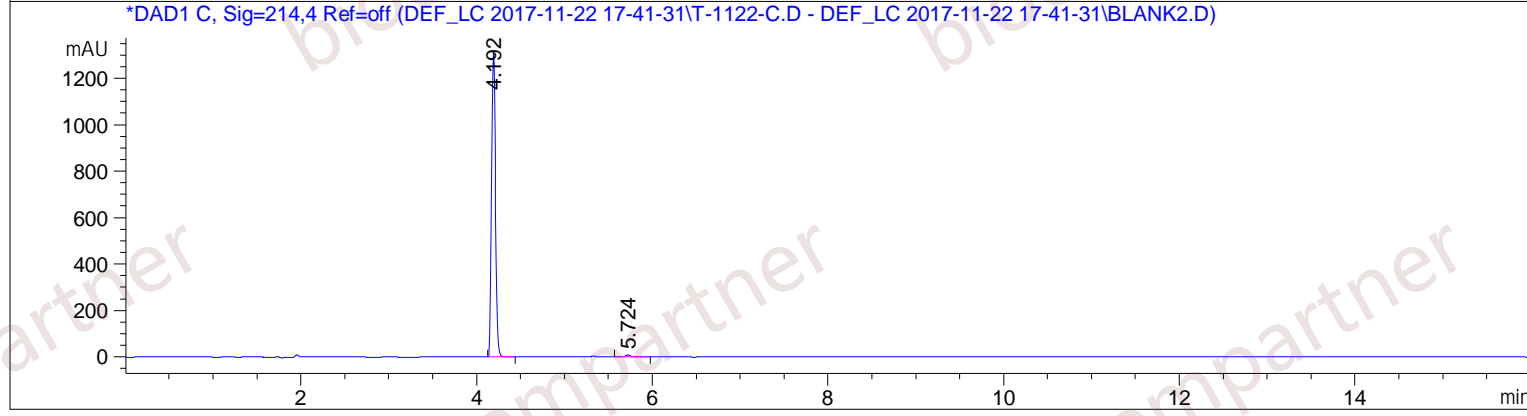
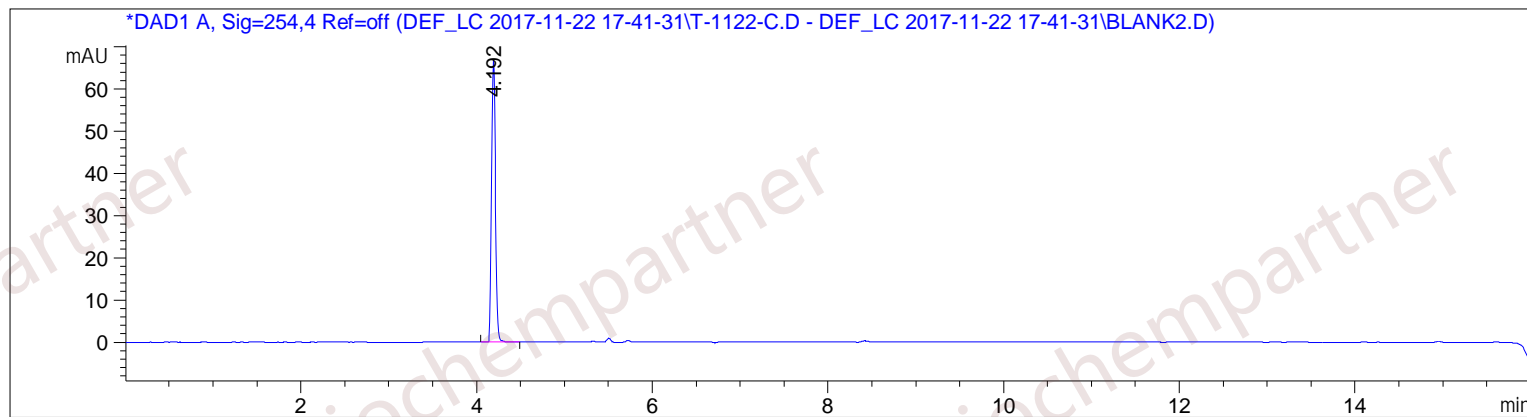
样品名称: T-1122-C

```

=====
操作者      : 系统                      序列行 :    4
仪器        : hplc                      位置   : 样品瓶 93
进样日期    : 2017/11/22 19:14:39      进样次数 :    1
                                           进样量  : 1.000 µl
采集方法    : D:\CHEM32\1\DATA\DEF_LC 2017-11-22 17-41-31\TEMP 5-95.M
最后修改    : 2017/11/22 17:41:31 : 系统
分析方法    : D:\CHEM32\1\DATA\DEF_LC 2017-11-22 17-41-31\TEMP 5-95.M (序列方法)
最后修改    : 2017/11/22 20:00:59 : 系统
                                           (调用后修改)
=====

```

附加信息: 峰被手动积分



面积百分比报告

```

排序      :      信号
乘积因子  :      1.0000
稀释因子  :      1.0000
内标中不使用乘积因子和稀释因子

```

信号 1: DAD1 A, Sig=254,4 Ref=off
 从原始数据文件调用后的信号已经被修改!

峰 #	保留时间 [min]	类型	峰宽 [min]	峰面积 [mAU*s]	峰高 [mAU]	峰面积 %
1	4.192	BB	0.0500	206.38951	66.84209	100.0000

总量 : 206.38951 66.84209

信号 2: DAD1 C, Sig=214,4 Ref=off
从原始数据文件调用后的信号已经被修改!

峰 #	保留时间 [min]	类型	峰宽 [min]	峰面积 [mAU*s]	峰高 [mAU]	峰面积 %
1	4.192	VB	0.0501	4056.31348	1312.59595	99.0066
2	5.724	VB	0.0650	40.69920	9.31400	0.9934
总量 :				4097.01268	1321.90995	

=====
*** 报告结束 ***