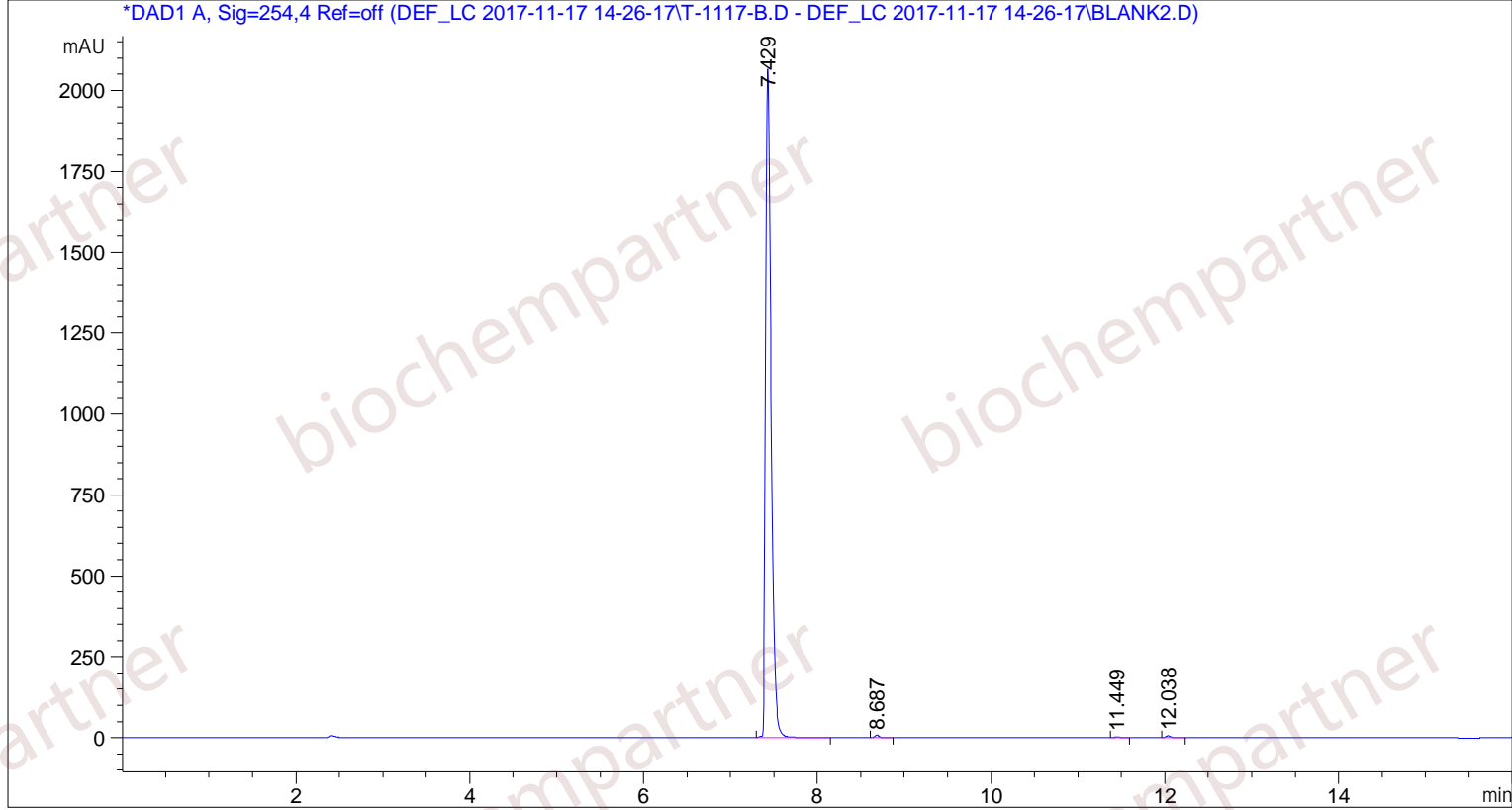


样品名称: T-1117-B

```

=====
操作者       : 系统                               序列行 : 11
仪器         : hplc                               位置   : 样品瓶 92
进样日期     : 2017/11/17 19:07:49              进样次数 : 1
                                                进样量 : 1.000 µl
采集方法     : D:\CHEM32\1\DATA\DEF_LC 2017-11-17 14-26-17\TEMPT 5-95.M
最后修改     : 2017/11/17 15:06:41 : 系统
分析方法     : D:\CHEM32\1\DATA\DEF_LC 2017-11-17 14-26-17\TEMPT 5-95.M (序列方法)
最后修改     : 2017/11/17 19:23:30 : 系统
                (调用后修改)
    
```

附加信息: 峰被手动积分



面积百分比报告

```

=====
排序           :      信号
乘积因子       :      1.0000
稀释因子       :      1.0000
内标中不使用乘积因子和稀释因子
    
```

信号 1: DAD1 A, Sig=254,4 Ref=off
 从原始数据文件调用后的信号已经被修改!

峰 #	保留时间 [min]	类型	峰宽 [min]	峰面积 [mAU*s]	峰高 [mAU]	峰面积 %
1	7.429	BB	0.0650	9050.39453	2069.27686	99.4304
2	8.687	BB	0.0488	24.04697	7.62722	0.2642
3	11.449	BB	0.0546	6.17315	1.77420	0.0678
4	12.038	BB	0.0524	21.62415	6.24583	0.2376

总量 : 9102.23879 2084.92411

=====
*** 报告结束 ***