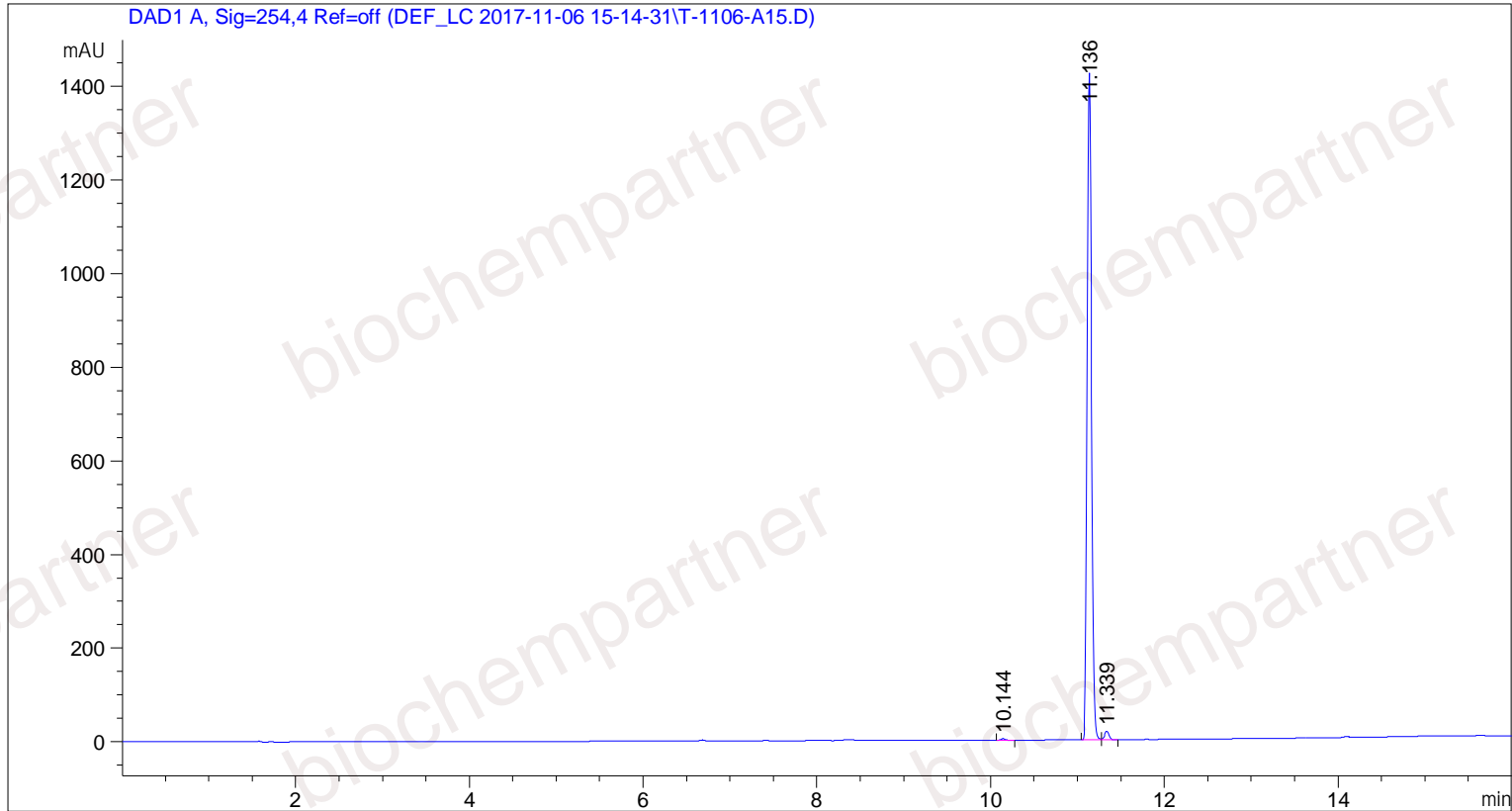


样品名称: T-1106-A15

```

=====
操作者      : 系统                      序列行 : 1
仪器        : hplc                      位置   : 样品瓶 91
进样日期    : 2017/11/6 15:20:25       进样次数 : 1
                                           进样量  : 1.000 µl
采集方法    : D:\CHEM32\1\DATA\DEF_LC 2017-11-06 15-14-31\TEMP 5-95.M
最后修改    : 2017/11/6 15:14:32 : 系统
分析方法    : D:\CHEM32\1\DATA\DEF_LC 2017-11-06 15-14-31\TEMP 5-95.M (序列方法)
最后修改    : 2017/11/6 17:37:55 : 系统
                                           (调用后修改)
    
```

附加信息: 峰被手动积分



面积百分比报告

```

=====
排序      : 信号
乘积因子  : 1.0000
稀释因子  : 1.0000
内标中不使用乘积因子和稀释因子
    
```

信号 1: DAD1 A, Sig=254,4 Ref=off

峰 #	保留时间 [min]	类型	峰宽 [min]	峰面积 [mAU*s]	峰高 [mAU]	峰面积 %
1	10.144	BB	0.0541	11.91069	3.46872	0.2362
2	11.136	VV	0.0547	4967.56348	1424.63977	98.5034
3	11.339	VB	0.0547	63.56346	18.22501	1.2604

总量 : 5043.03762 1446.33350

=====  
\*\*\* 报告结束 \*\*\*