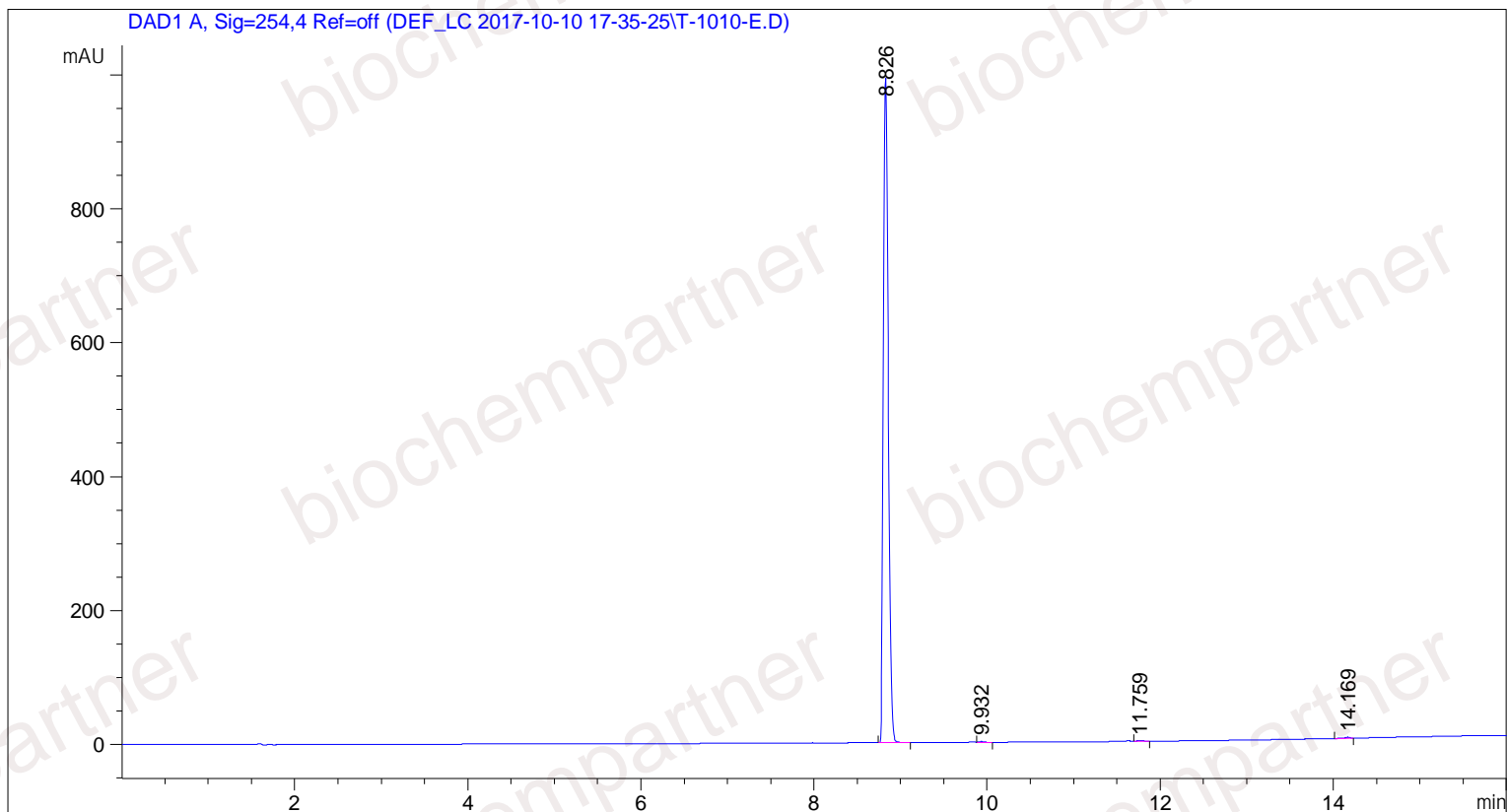


样品名称: T-1010-E

```

=====
操作者      : 系统                      序列行 :    5
仪器        : hplc                      位置   : 样品瓶 83
进样日期    : 2017/10/10 19:08:32      进样次数 :    1
                                           进样量  : 1.000 µl
方法        : D:\CHEM32\1\DATA\DEF_LC 2017-10-10 17-35-25\TEMP 5-95.M (序列方法)
最后修改    : 2017/10/10 17:35:25 : 系统
    
```



面积百分比报告

```

排序      :      信号
乘积因子  :      1.0000
稀释因子  :      1.0000
内标使用乘积因子和稀释因子
    
```

信号 1: DAD1 A, Sig=254,4 Ref=off

峰 #	保留时间 [min]	类型	峰宽 [min]	峰面积 [mAU*s]	峰高 [mAU]	峰面积 %
1	8.826	BB	0.0618	3904.67358	995.44855	99.5833
2	9.932	VB	0.0639	5.05803	1.23118	0.1290
3	11.759	VB	0.0676	5.75708	1.25398	0.1468
4	14.169	BB	0.0533	5.52249	1.63744	0.1408

总量 : 3921.01118 999.57114

*** 报告结束 ***