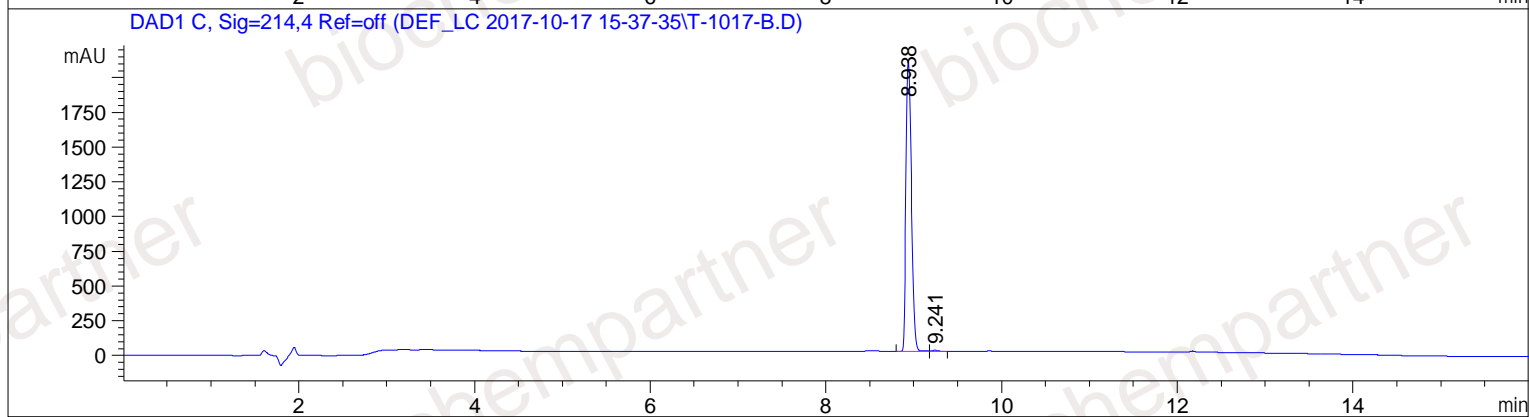
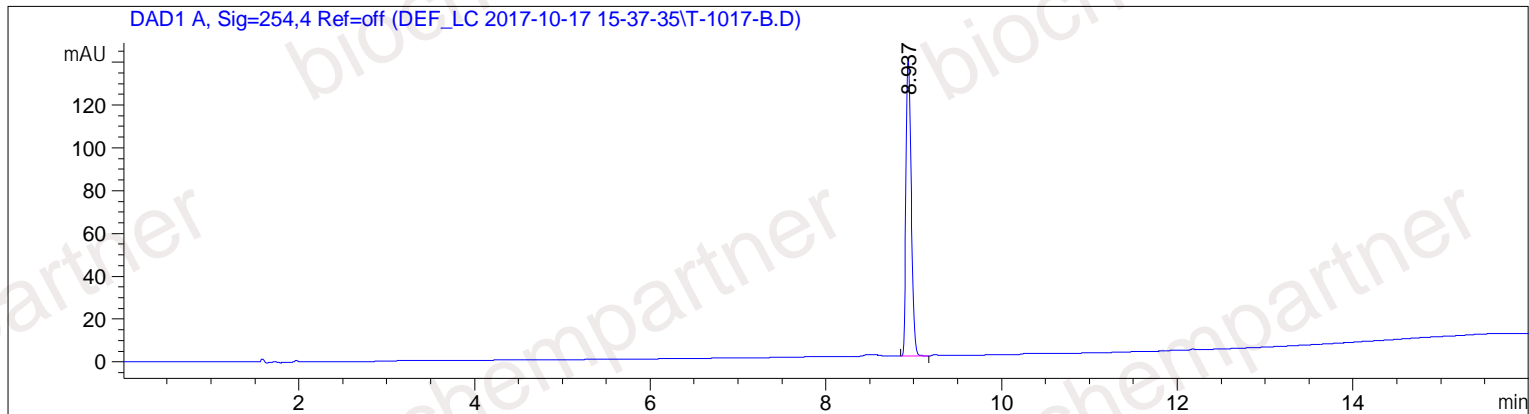


样品名称: T-1017-B

```

=====
操作者       : 系统                               序列行   :    6
仪器         : hplc                               位置     : 样品瓶 91
进样日期     : 2017/10/17 17:32:43             进样次数 :    1
                                                进样量   : 1.000 µl
方法         : D:\CHEM32\1\DATA\DEF_LC 2017-10-17 15-37-35\TEMP 5-95.M (序列方法)
最后修改     : 2017/10/17 15:37:35 : 系统
附加信息: 峰被手动积分
    
```



=====
 面积百分比报告
 =====

```

排序       :      信号
乘积因子   :      1.0000
稀释因子   :      1.0000
内标使用乘积因子和稀释因子
    
```

信号 1: DAD1 A, Sig=254,4 Ref=off

峰 #	保留时间 [min]	类型	峰宽 [min]	峰面积 [mAU*s]	峰高 [mAU]	峰面积 %
1	8.937	BB	0.0641	574.54700	139.35544	100.0000

总量 : 574.54700 139.35544

信号 2: DAD1 C, Sig=214,4 Ref=off

峰 #	保留时间 [min]	类型	峰宽 [min]	峰面积 [mAU*s]	峰高 [mAU]	峰面积 %
1	8.938	BV	0.0684	9044.18555	2093.38013	99.7341
2	9.241	VB	0.0602	24.11216	6.09462	0.2659

总量 : 9068.29770 2099.47475

=====
*** 报告结束 ***