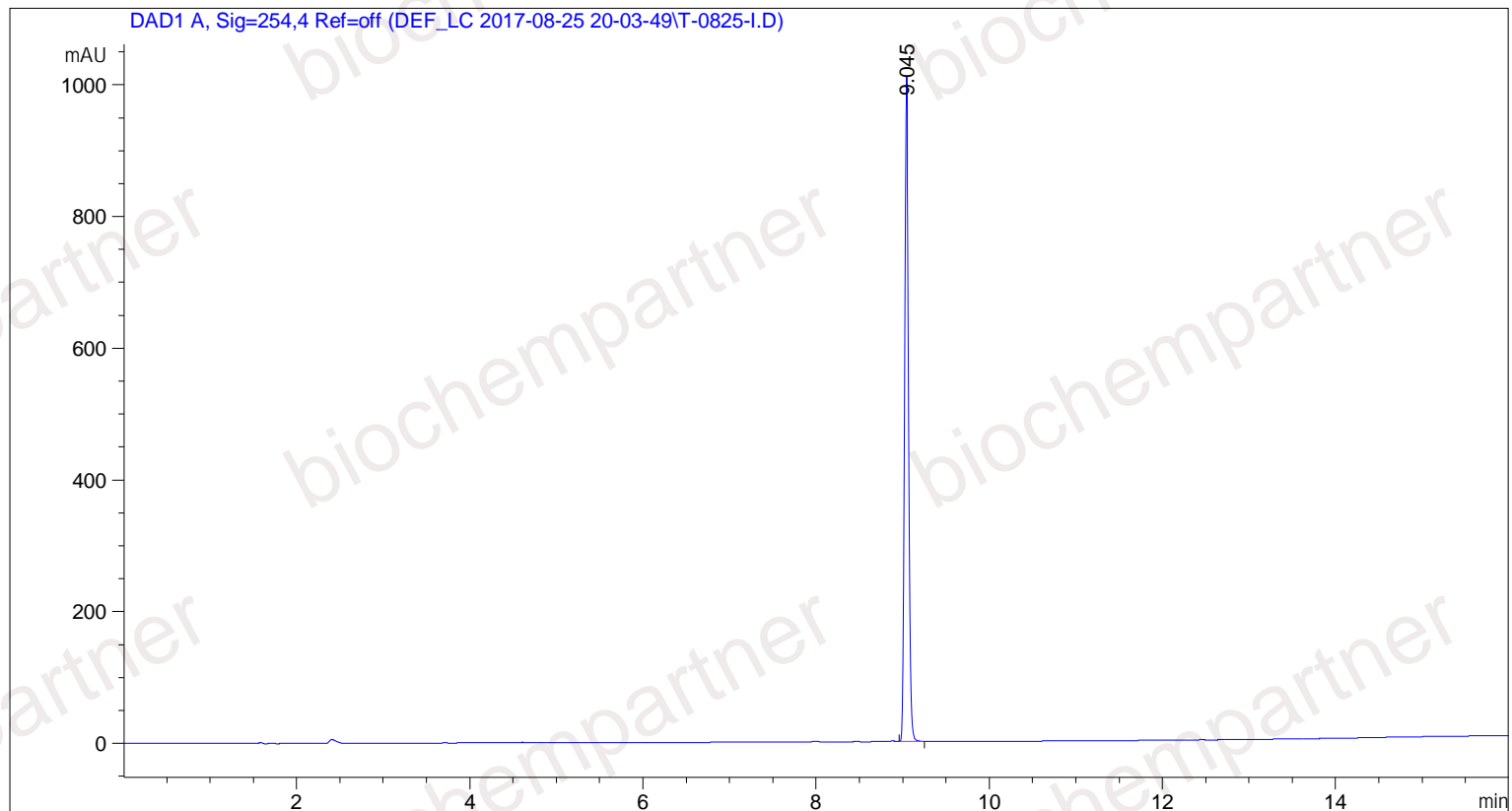


=====
操作者 : 系统 序列行 : 1
仪器 : hplc 位置 : 样品瓶 92
进样日期 : 2017/8/25 20:05:42 进样次数 : 1
进样量 : 1.000 µl
方法 : D:\CHEM32\1\DATA\DEF_LC 2017-08-25 20-03-49\TEMP 5-95.M (序列方法)
最后修改 : 2017/8/25 20:03:49 : 系统
附加信息: 峰被手动积分



=====
面积百分比报告
=====

排序 : 信号
乘积因子 : 1.0000
稀释因子 : 1.0000
内标使用乘积因子和稀释因子

信号 1: DAD1 A, Sig=254,4 Ref=off

峰 #	保留时间 [min]	类型	峰宽 [min]	峰面积 [mAU*s]	峰高 [mAU]	峰面积 %
1	9.045	VV	0.0512	3217.15601	1009.12939	100.0000

总量 : 3217.15601 1009.12939

=====
*** 报告结束 ***