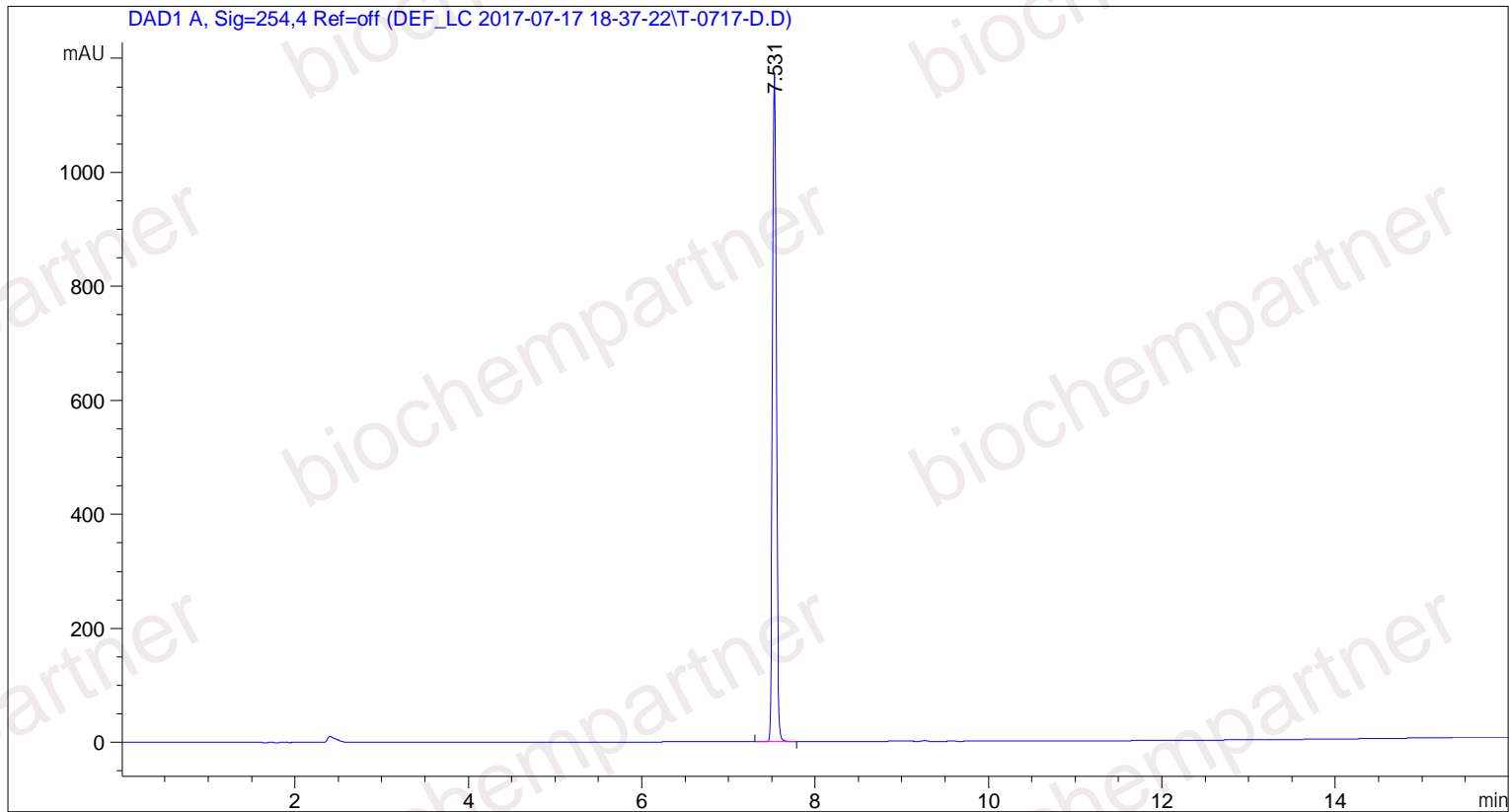


=====  
操作者 : 系统 序列行 : 1  
仪器 : hplc 位置 : 样品瓶 71  
进样日期 : 2017/7/17 18:43:17 进样次数 : 1  
进样量 : 1.000 µl  
方法 : D:\CHEM32\1\DATA\DEF\_LC 2017-07-17 18-37-22\TEMP 5-95.M (序列方法)  
最后修改 : 2017/7/17 18:37:23 : 系统  
附加信息: 峰被手动积分



=====  
面积百分比报告  
=====

排序 : 信号  
乘积因子 : 1.0000  
稀释因子 : 1.0000  
内标使用乘积因子和稀释因子

信号 1: DAD1 A, Sig=254,4 Ref=off

峰 #	保留时间 [min]	类型	峰宽 [min]	峰面积 [mAU*s]	峰高 [mAU]	峰面积 %
1	7.531	BB	0.0500	3608.02734	1169.79834	100.0000

总量 : 3608.02734 1169.79834

=====  
\*\*\* 报告结束 \*\*\*