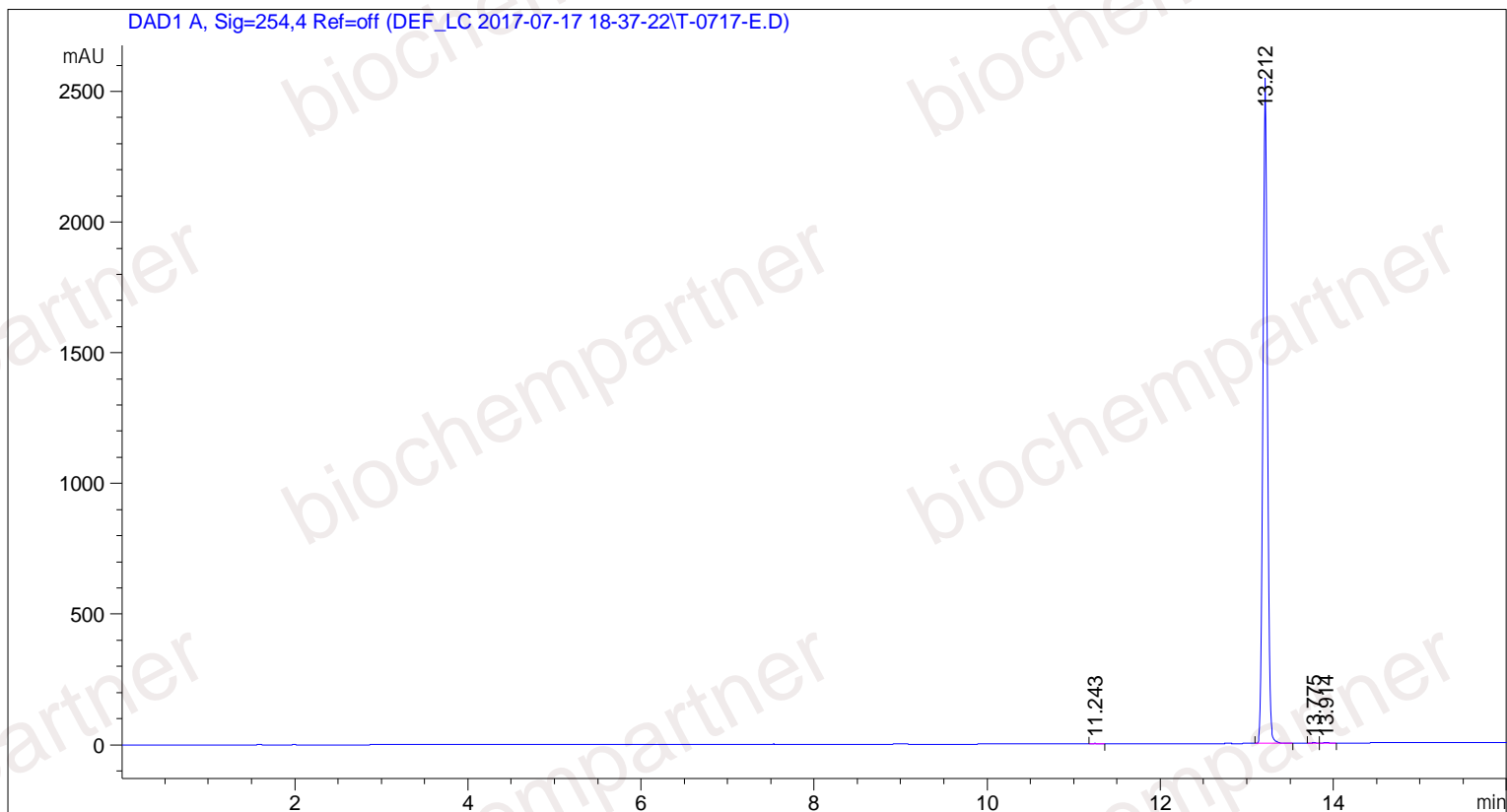


=====
操作者 : 系统 序列行 : 2
仪器 : hplc 位置 : 样品瓶 72
进样日期 : 2017/7/17 19:05:06 进样次数 : 1
进样量 : 1.000 µl
方法 : D:\CHEM32\1\DATA\DEF_LC 2017-07-17 18-37-22\TEMP 5-95.M (序列方法)
最后修改 : 2017/7/17 18:37:23 : 系统



=====
面积百分比报告
=====

排序 : 信号
乘积因子 : 1.0000
稀释因子 : 1.0000
内标使用乘积因子和稀释因子

信号 1: DAD1 A, Sig=254,4 Ref=off

峰 #	保留时间 [min]	类型	峰宽 [min]	峰面积 [mAU*s]	峰高 [mAU]	峰面积 %
1	11.243	BB	0.0533	5.44760	1.61592	0.0578
2	13.212	VB	0.0590	9410.69629	2552.87207	99.7861
3	13.775	BV	0.0569	6.09441	1.65626	0.0646
4	13.914	VB	0.0632	8.63531	2.04770	0.0916

总量 : 9430.87361 2558.19195

=====
*** 报告结束 ***