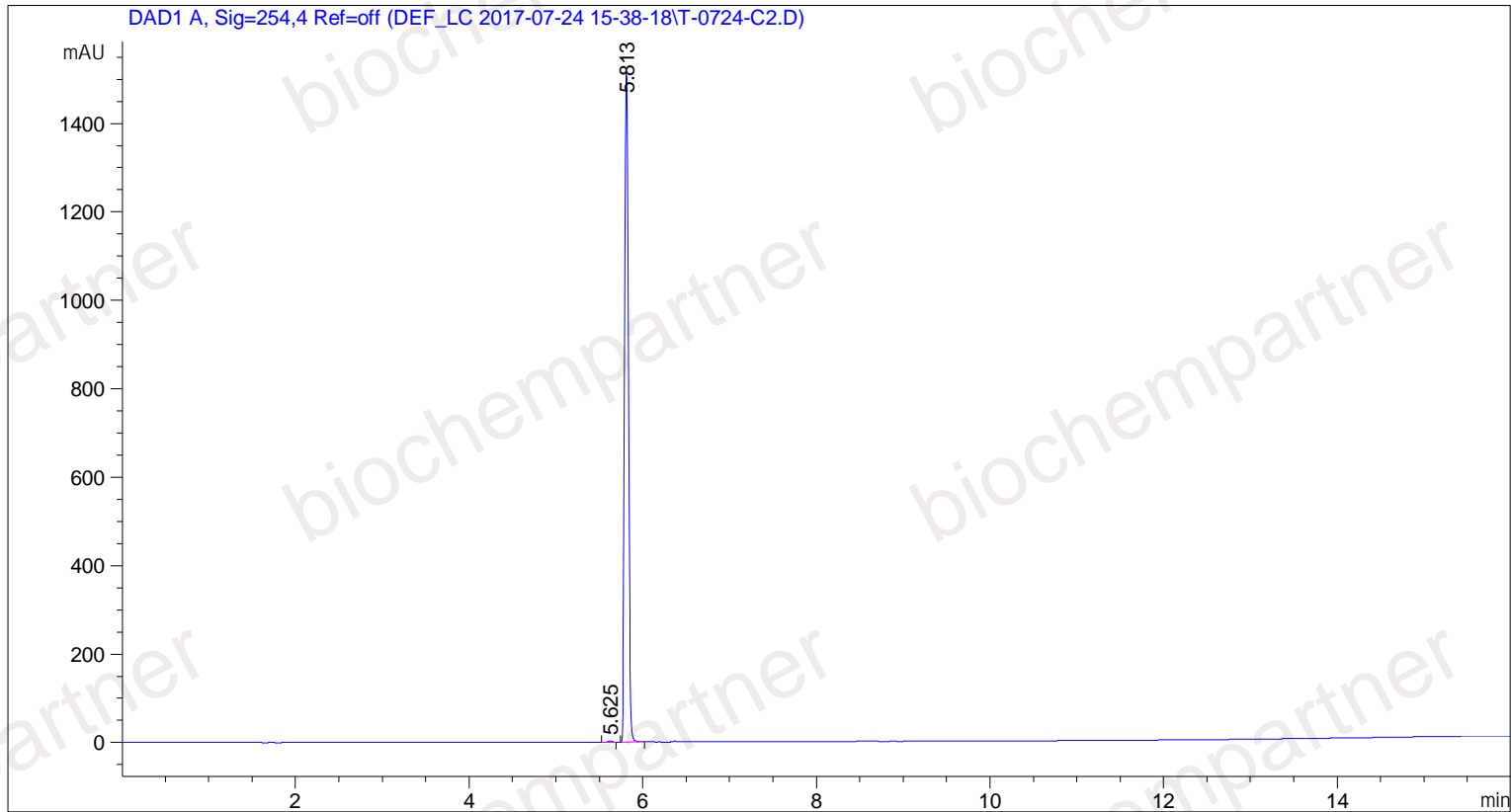


=====
操作者 : 系统 序列行 : 9
仪器 : hplc 位置 : 样品瓶 93
进样日期 : 2017/7/24 19:11:01 进样次数 : 2
进样量 : 1.000 µl
方法 : D:\CHEM32\1\DATA\DEF_LC 2017-07-24 15-38-18\TEMP 5-95.M (序列方法)
最后修改 : 2017/7/24 15:38:18 : 系统



=====
面积百分比报告
=====

排序 : 信号
乘积因子 : 1.0000
稀释因子 : 1.0000
内标使用乘积因子和稀释因子

信号 1: DAD1 A, Sig=254,4 Ref=off

峰 #	保留时间 [min]	类型	峰宽 [min]	峰面积 [mAU*s]	峰高 [mAU]	峰面积 %
1	5.625	BB	0.0483	8.21779	2.79727	0.1814
2	5.813	BB	0.0466	4522.95068	1526.51038	99.8186

总量 : 4531.16847 1529.30764

=====
*** 报告结束 ***